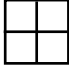



第3期向陽台住宅団地
画地測量図

朝日村土地開発公社

杭の種類	
コンクリート杭	
計 算 点	

地番 (A) 1850-9
(B) 1850-9

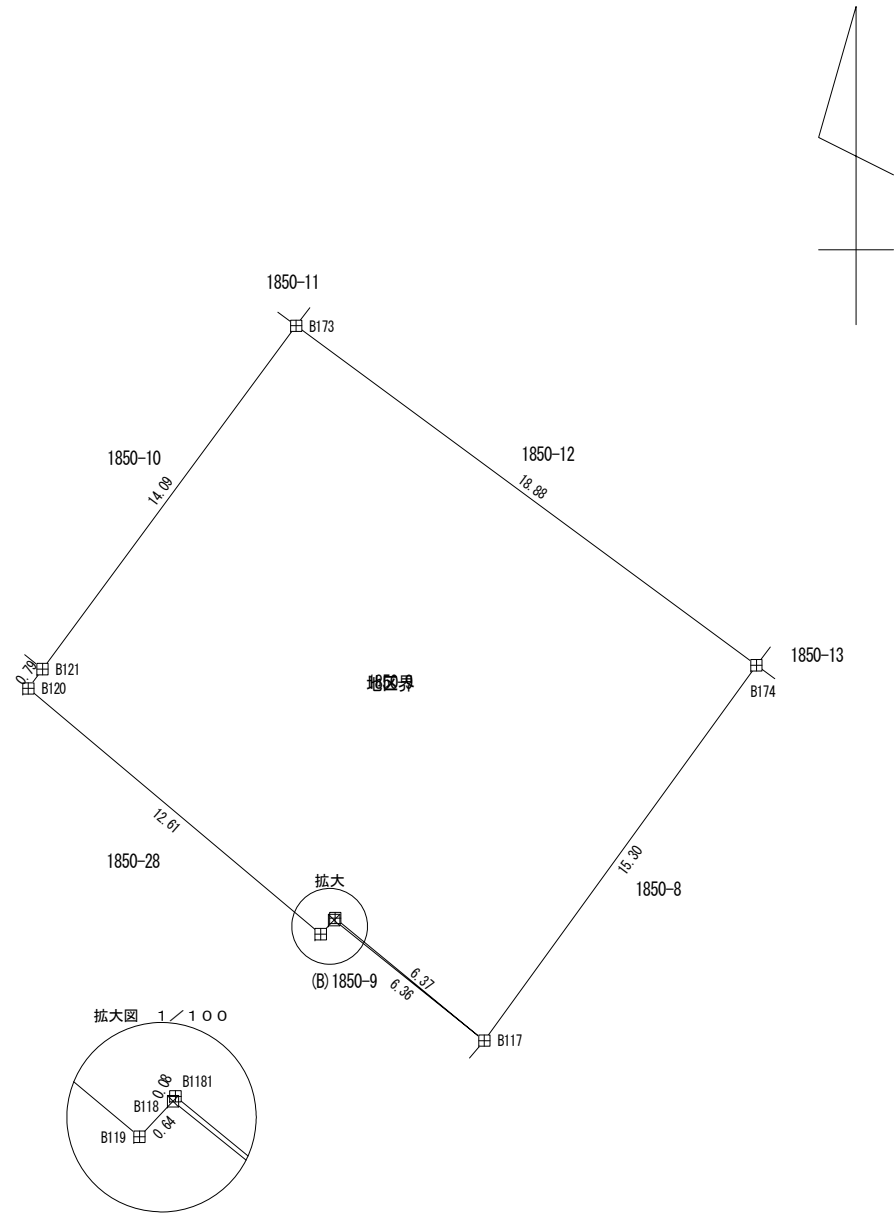
地積測量図

土地の所在

座標求積表					
地番	測点	X	Y	D X	倍積
1850-9					
	B117	13388.382	-56189.676	-8.340	468621.897840
	B1181	13392.429	-56194.600	3.980	-223654.508000
	B118	13392.362	-56194.634	-0.536	30120.323824
	B119	13391.893	-56195.076	7.642	-429442.770792
	B120	13400.004	-56204.733	8.751	-491847.618483
	B121	13400.644	-56204.262	11.969	-672708.811878
	B173	13411.973	-56195.889	0.125	-7024.486125
	B174	13400.769	-56180.695	-23.591	1325358.775745
	倍面積	-577.197869			
	面積	288.598934 m ²		地積	288.59m ²

座標求積表					
地番	測点	X	Y	D X	倍積
(B) 1850-9					
	B118	13392.362	-56194.634	4.047	-227419.683798
	B1181	13392.429	-56194.600	-3.980	223654.508000
	B117	13388.382	-56189.676	-0.067	3764.708292
	倍面積	-0.467506			
	面積	0.233753 m ²		地積	0.23m ²

合計面積(A)+(B)= 288.832687
地積 288.83 m²



作成者 (令和3年9月23日作成)

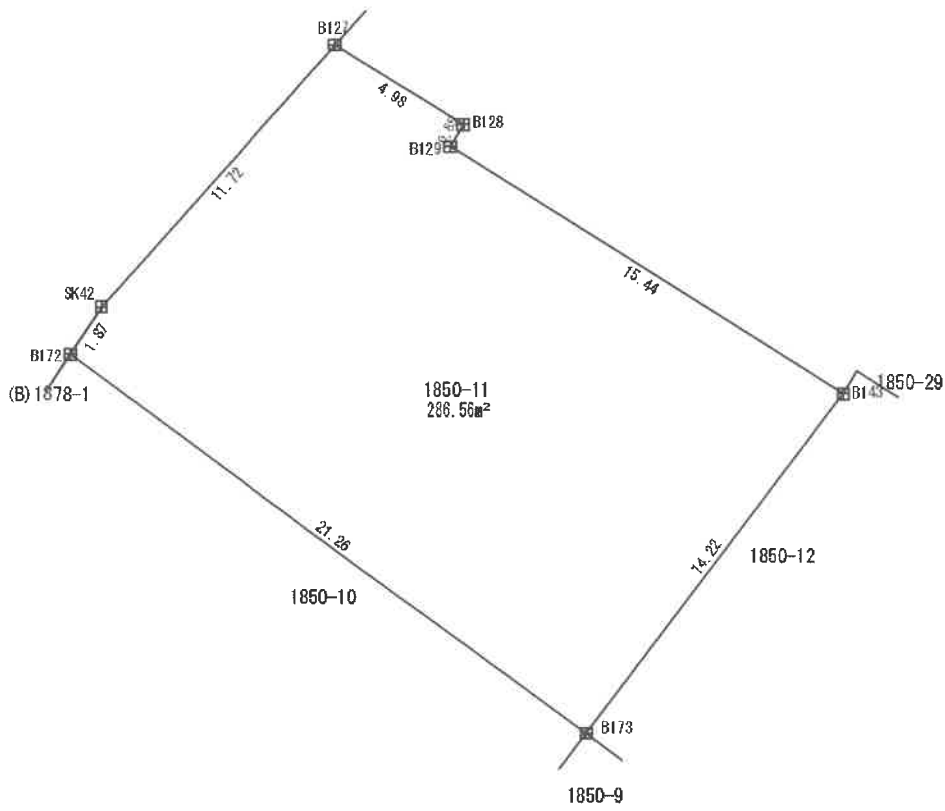
嘱託者

縮尺 1/250

地番 1850-11

地積測量図 11

土地の所在 東筑摩郡朝日村大字西洗馬字向原



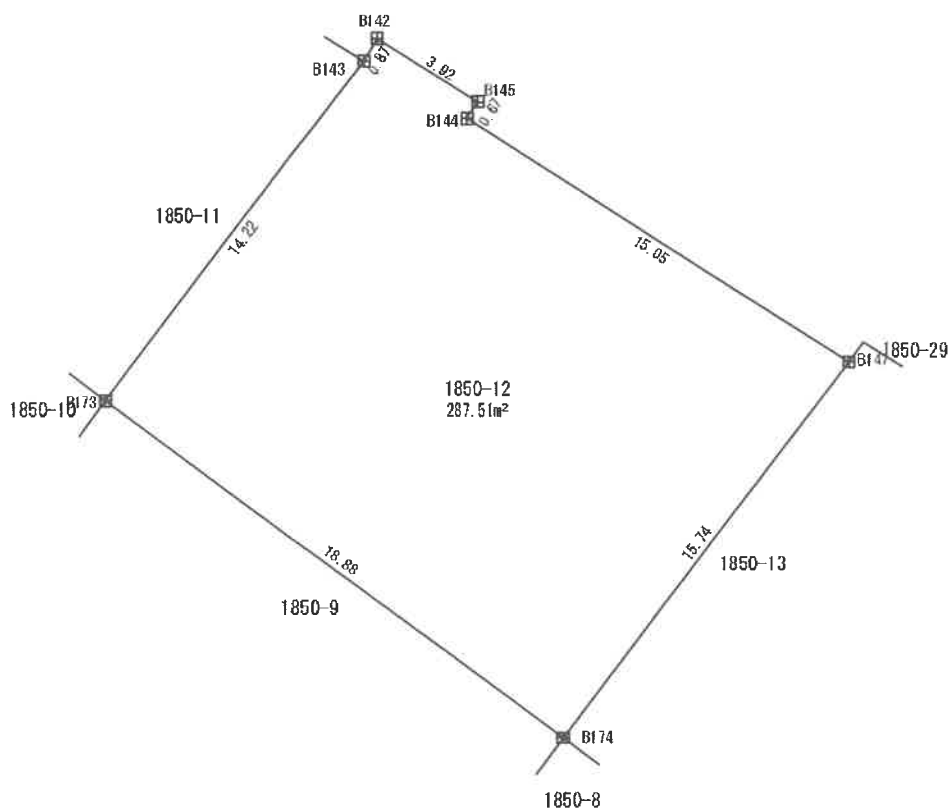
申請人

縮尺 1/250

地番	1850-12
----	---------

地積測量図 12

土地の所在	東筑摩郡朝日村大字西洗馬字向原
-------	-----------------

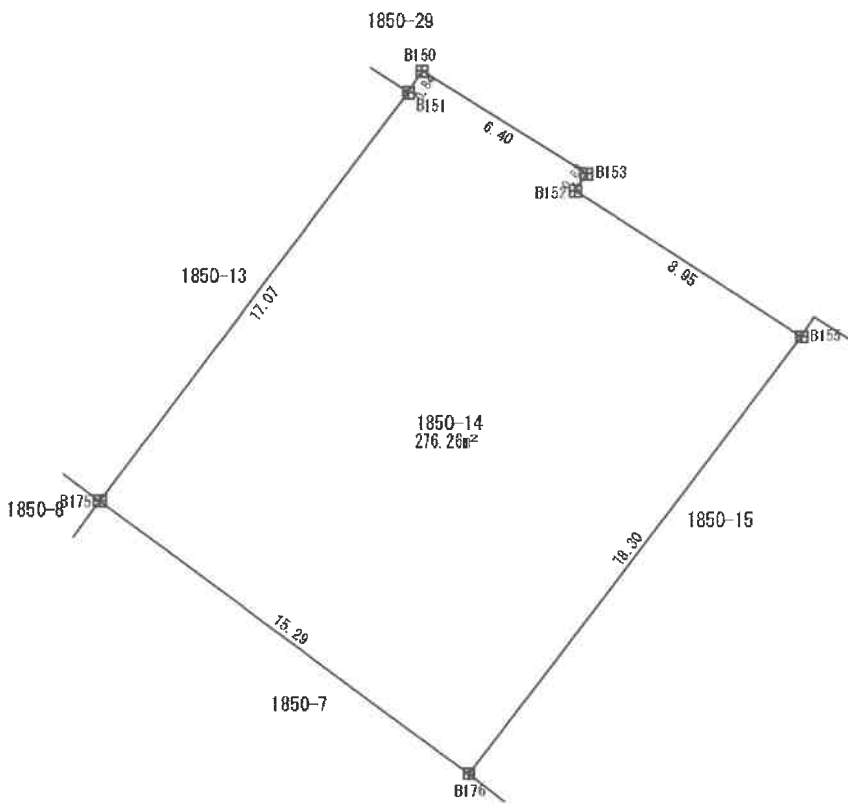


申請人		縮尺	1 / 250
-----	--	----	---------

地番	1850-14
----	---------

地積測量図 14

土地の所在	東筑摩郡朝日村大字西洗馬字向原
-------	-----------------



申請人		縮尺	1 / 250
-----	--	----	---------

地番 (A) 1850-17
(B) 1850-17

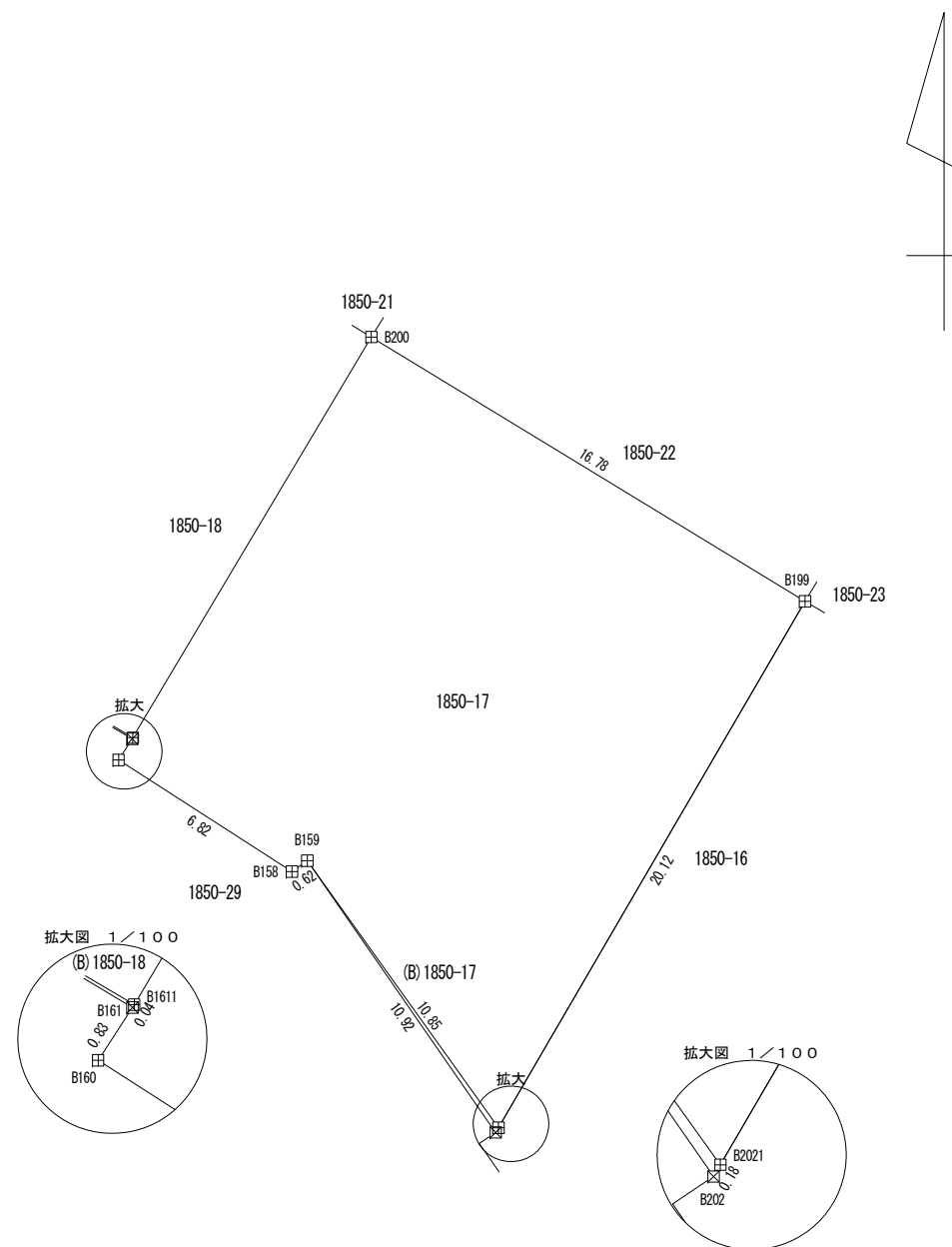
地積測量図

土地の所在

座標求積表						
地番	測点	X	Y	D	X	倍積
1850-17						
	B2021	13388.295	-56124.999	-8.570	480991.241430	
	B159	13397.115	-56131.318	8.459	-474814.818962	
	B158	13396.754	-56131.824	3.328	-186806.710272	
	B160	13400.443	-56137.556	4.385	-246163.183060	
	B161	13401.139	-56137.102	0.734	-41204.632868	
	B1611	13401.177	-56137.079	13.272	-745051.312488	
	B200	13414.411	-56129.200	4.508	-253030.433600	
	B199	13405.685	-56114.871	-26.116	1465495.971036	
	倍面積	-583.878784				
	面積	291.939392 m ²		地積	291.93m ²	

座標求積表						
地番	測点	X	Y	D	X	倍積
(B) 1850-17						
	B202	13388.140	-56125.089	-8.820	495023.284980	
	B2021	13388.295	-56124.999	8.975	-503721.866025	
	B159	13397.115	-56131.318	-0.155	8700.354290	
	倍面積	1.773245				
	面積	0.886622 m ²		地積	0.88m ²	

合計面積(A)+(B)= 292.826014
地積 292.82 m²



作成者

(令和3年9月23日作成)

嘱託者

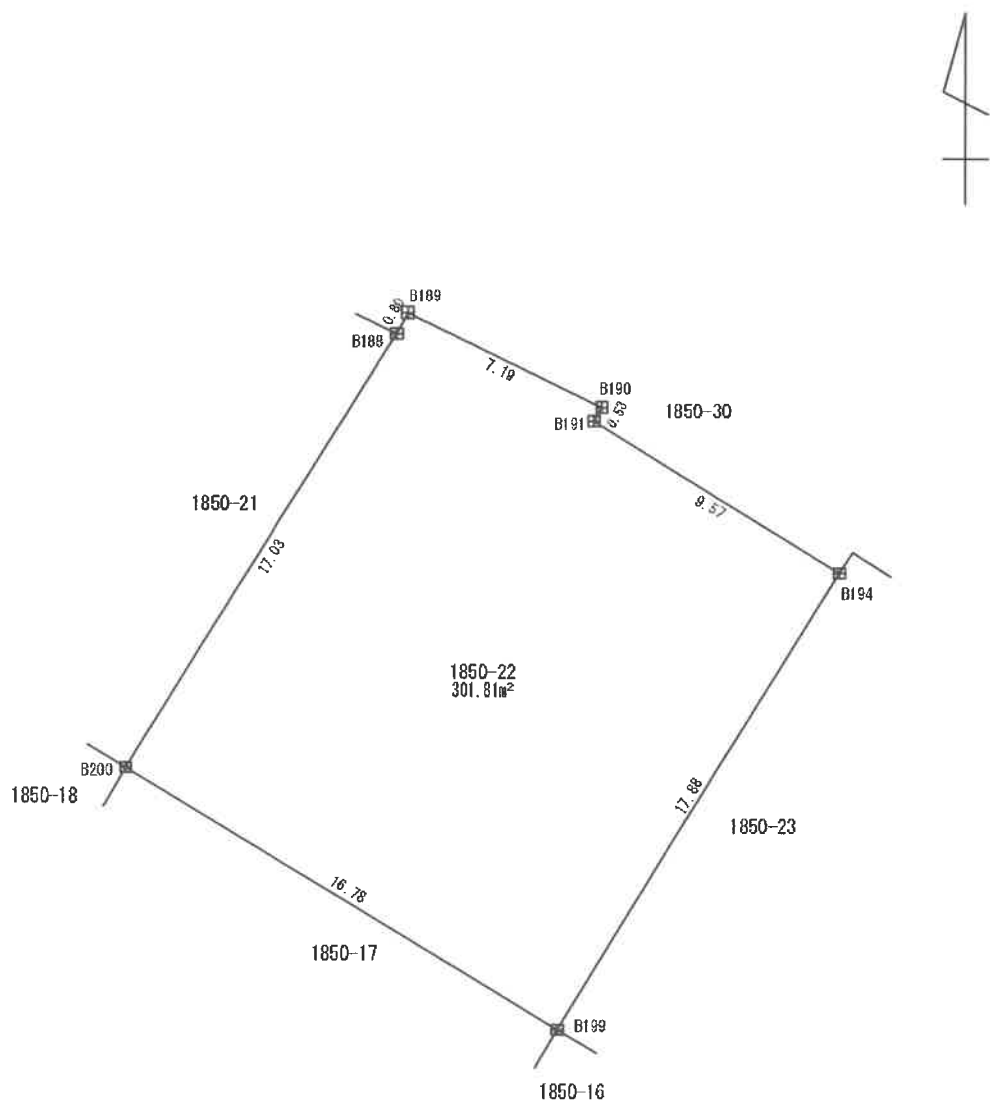
縮尺

1/250

地番	1850-22
----	---------

地積測量図 22

土地の所在	東筑摩郡朝日村大字西洗馬字向原
-------	-----------------

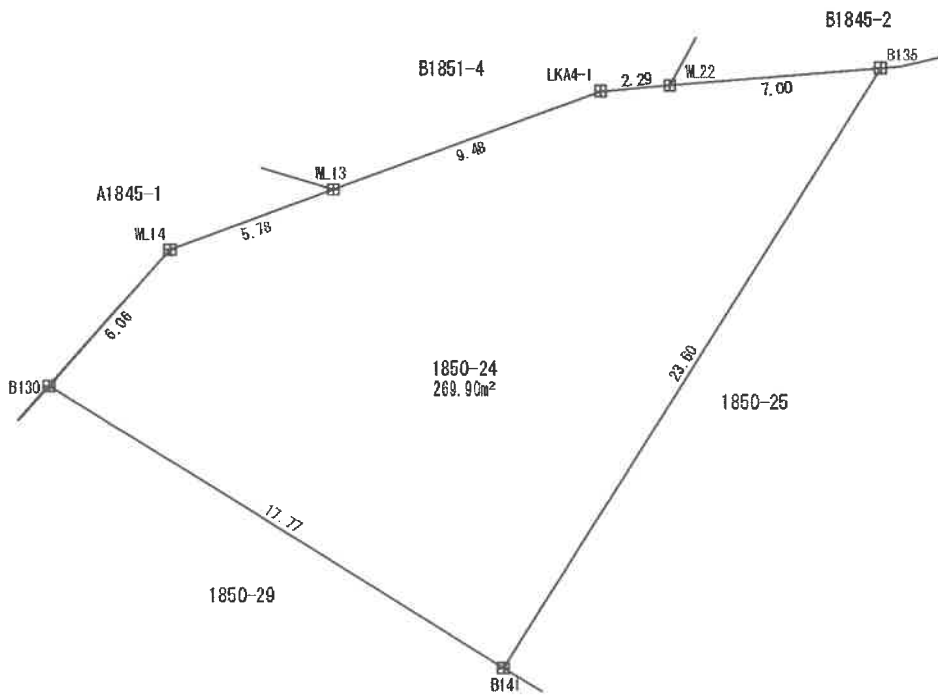


申請人		縮尺	1 / 250
-----	--	----	---------

地番 1850-24

地積測量図 24

土地の所在 東筑摩郡朝日村大字西洗馬字向原



申請人

縮尺 1/250