



器具表

機器記号	名称	機器仕様	電気特性 60Hz				特記事項・附属品特殊仕様	数量	設置場所	参考品番
			相φ	電圧V	消費電力	備考				
GW-1	ガス給湯器	形式：屋外壁掛型・給湯能力16号・ガス種LPG 給湯専用 マイコン・配管ｶﾞｽ-450H	1	100	33.0 W ヒータ時88W		1	屋外 談話室1系統	メーカー：リンナイ RUX-A1615W(A)-E	
GW-2	ガス給湯器	形式：屋外壁掛型・給湯能力24号・ガス種LPG 給湯専用 マイコン・配管ｶﾞｽ-450H	1	100	45.0 W ヒータ時88W		1	屋外 談話室2系統	メーカー：リンナイ RUX-A2406W(A)-E	
	マルチシンク	壁付・ｼﾝｸﾞﾙﾊﾞﾝ-混合水栓 Pﾄﾗｯﾌﾟ他付属品					1	談話室2系統	メーカー：TOTO SK500	
	ｼﾝｸﾞﾙﾊﾞﾝ-混合水栓	泡沫・吐水長さ170mm					1	談話室2系統	メーカー：ｶｸﾞｲ 192-332	
	ｼﾝｸﾞﾙﾊﾞﾝ-混合水栓	泡沫・吐水長さ90mm					2	談話室1系統	メーカー：ｶｸﾞｲ 192-332 795-28-090	
	ホーム水栓	ﾊﾞﾝ-ﾊﾞﾝﾄﾞ					2	体育館手洗い流し	メーカー：TOTO T200BSQ13C	

機器表

機器記号	名称	参考品番	機器仕様 (冷房・暖房能力は定格値を示す)	電気特性 60Hz (消費電力は定格値を示す)			特記事項・附属品特殊仕様	数量	設置場所
				相φ	電圧V	消費電力			
ACP-1	ルームエアコン	S406ATHP-W	形式：寒冷地仕様・壁掛型 冷房能力：4.0kW 暖房能力：5.0kW	1	200	1.12 kW 暖房低温最大 3.35 kW	5.7	ブラケット台	1 談話室2系統
ACP-2	ルームエアコン	S566ATHP-W	形式：寒冷地仕様・壁掛型 冷房能力：5.6kW 暖房能力：6.7kW	1	200	1.76 kW 暖房低温最大 3.48 kW	9.0	ブラケット台	2 談話室1系統
HEU-1	ロスナイ換気扇	VL-100ZS3	風量(排気)：強90m3/h×30pa 弱50m3/h×10pa 風量(給気)：強80m3/h×20pa 弱40m3/h×10pa	1	100	44.0 W		深型ベンドキャップ(ｷﾞｯｼﾞ)×1 深型ベンドキャップ(ｷﾞｯｼﾞ)×1 コントロールスイッチP-1600SWL2	1 談話室2系統
HEU-2	ロスナイ換気扇	VL-250ZSD3	風量(排気)：強120m3/h×40pa 弱50m3/h×20pa 風量(給気)：強120m3/h×35pa 弱50m3/h×15pa	1	100	60.0 W		深型ベンドキャップ(ｷﾞｯｼﾞ)×1 既設ベンドキャップ(ｷﾞｯｼﾞ)×1 コントロールスイッチP-1600SWLB2	1 談話室1系統
FV-1	天井換気扇	VD-17ZSC14	風量：200m3/h×30pa	1	100	23.5 W		既設ベンドキャップ利用	1 体育館放送室
ユニットﾊﾞｽ用	天井換気扇		建築工事(ユニットバス付属品)	1	100			深型ベンドキャップ(ｷﾞｯｼﾞ) 100φ×1	1 談話室2系統

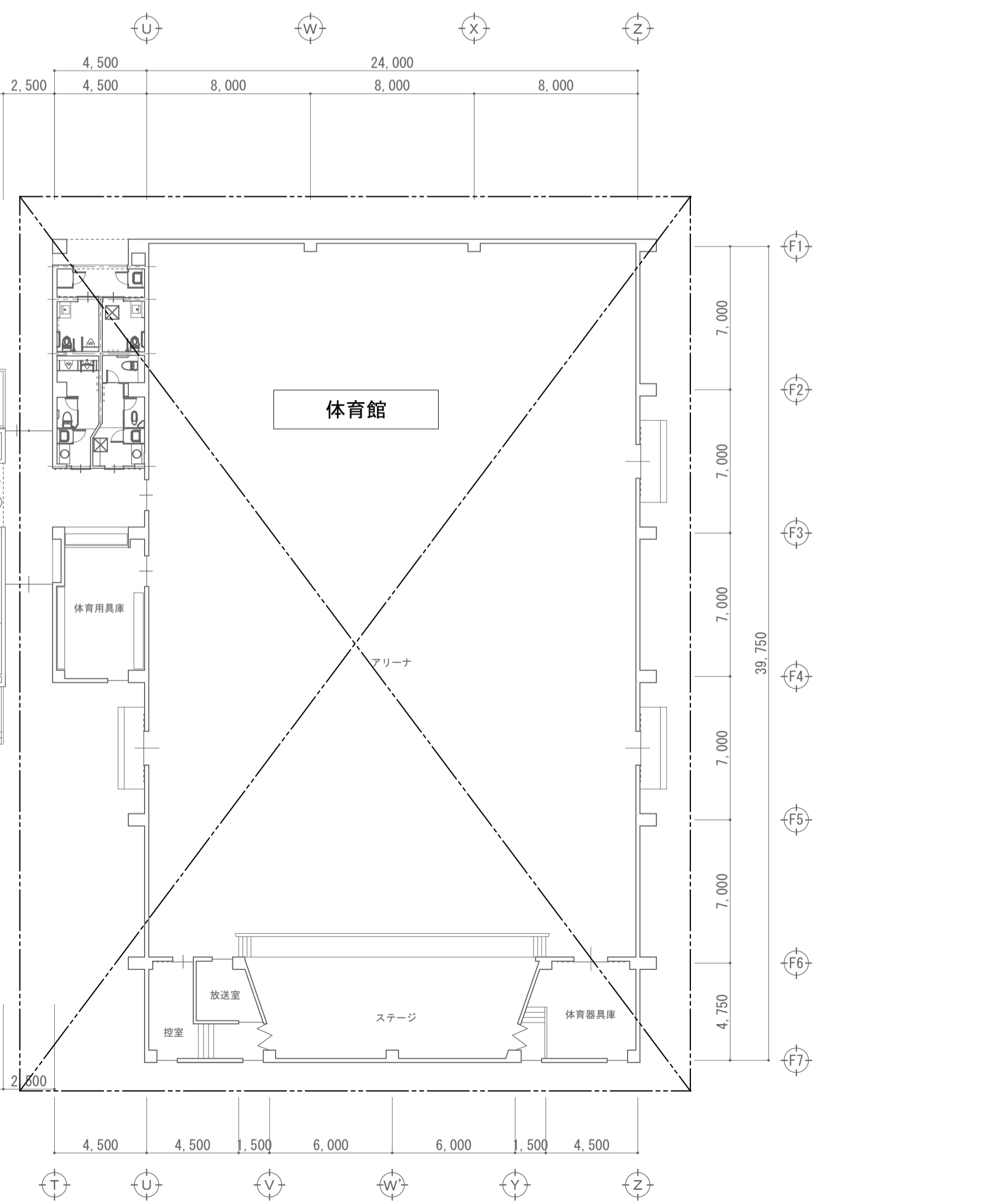
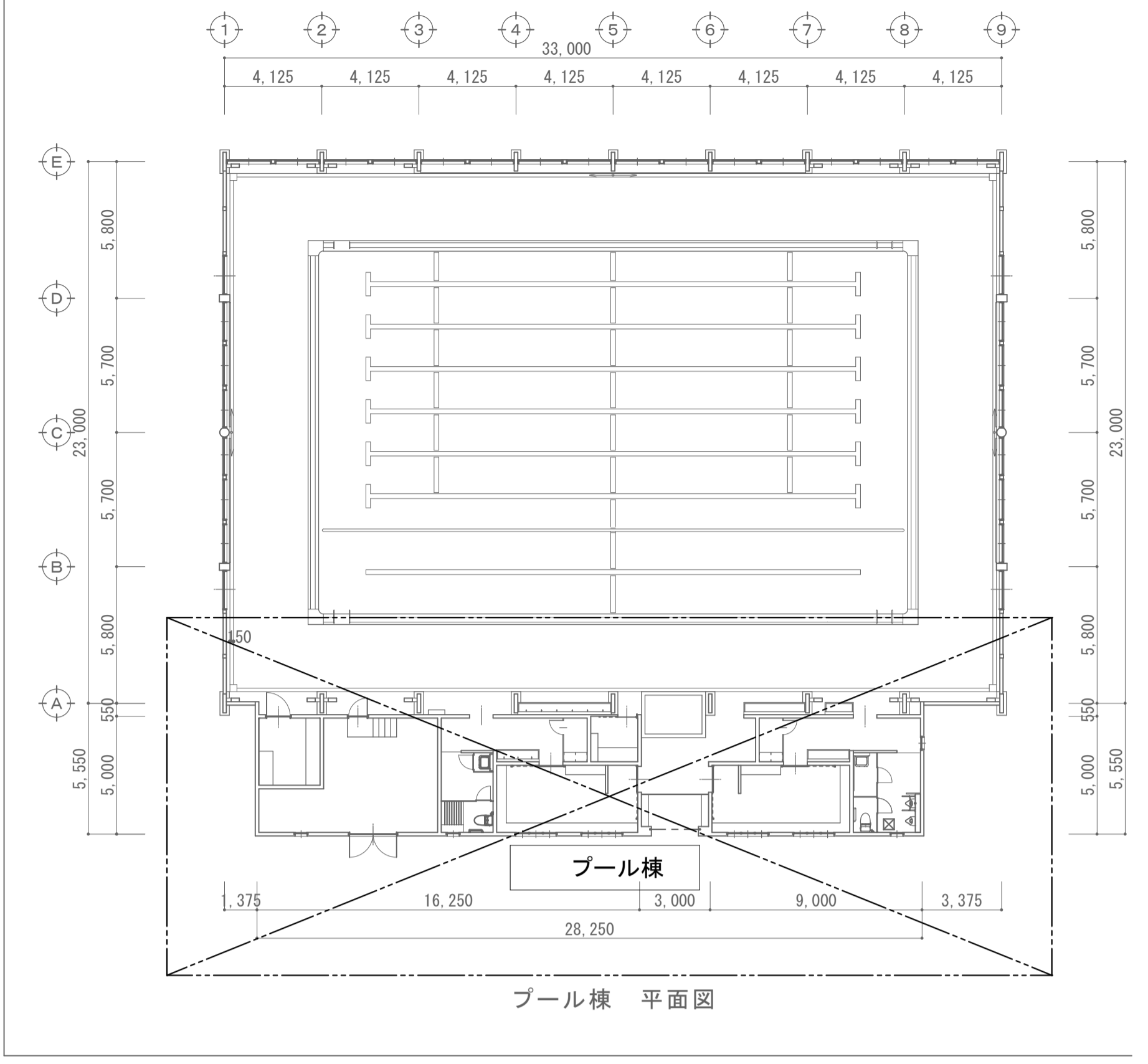
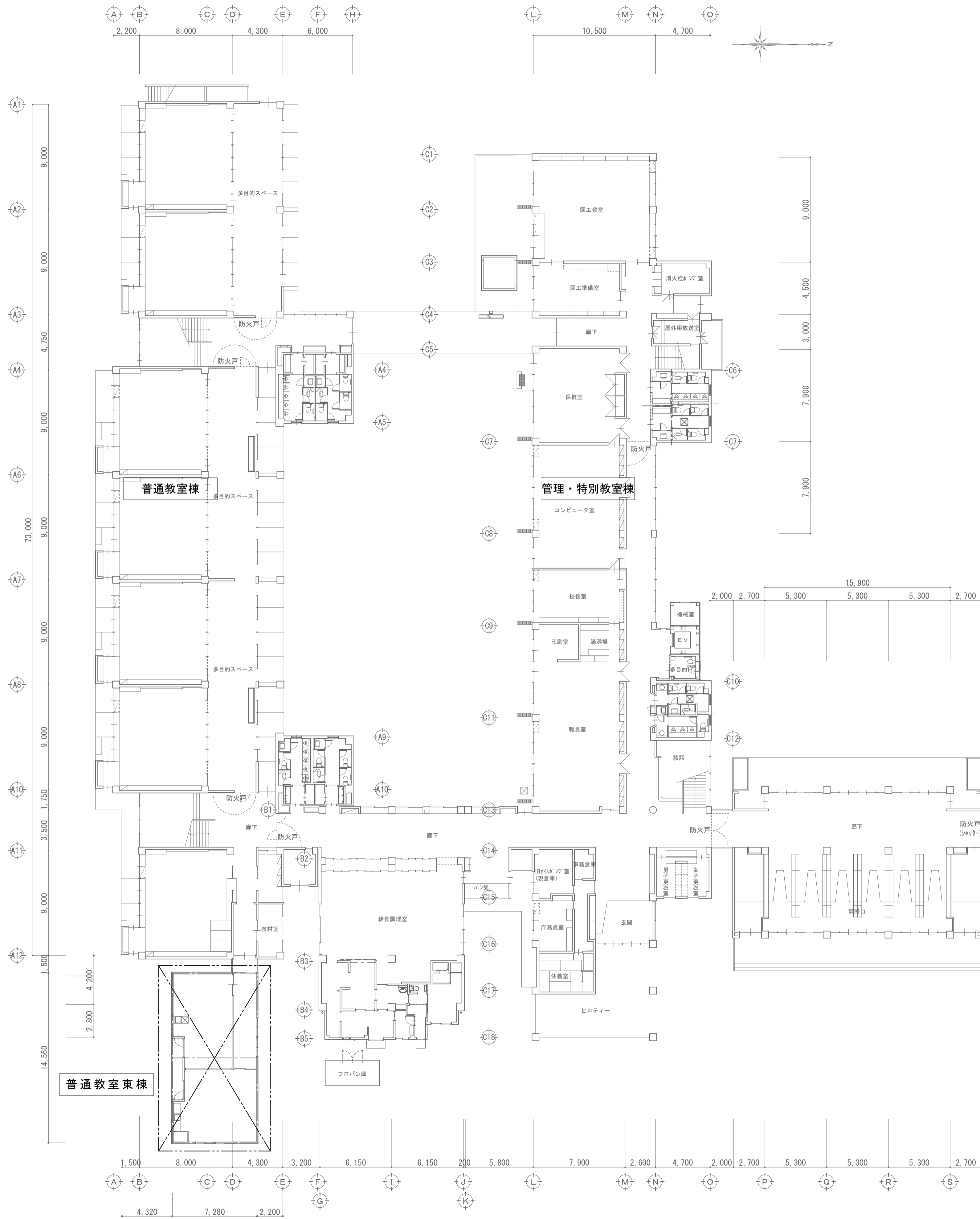
凡例

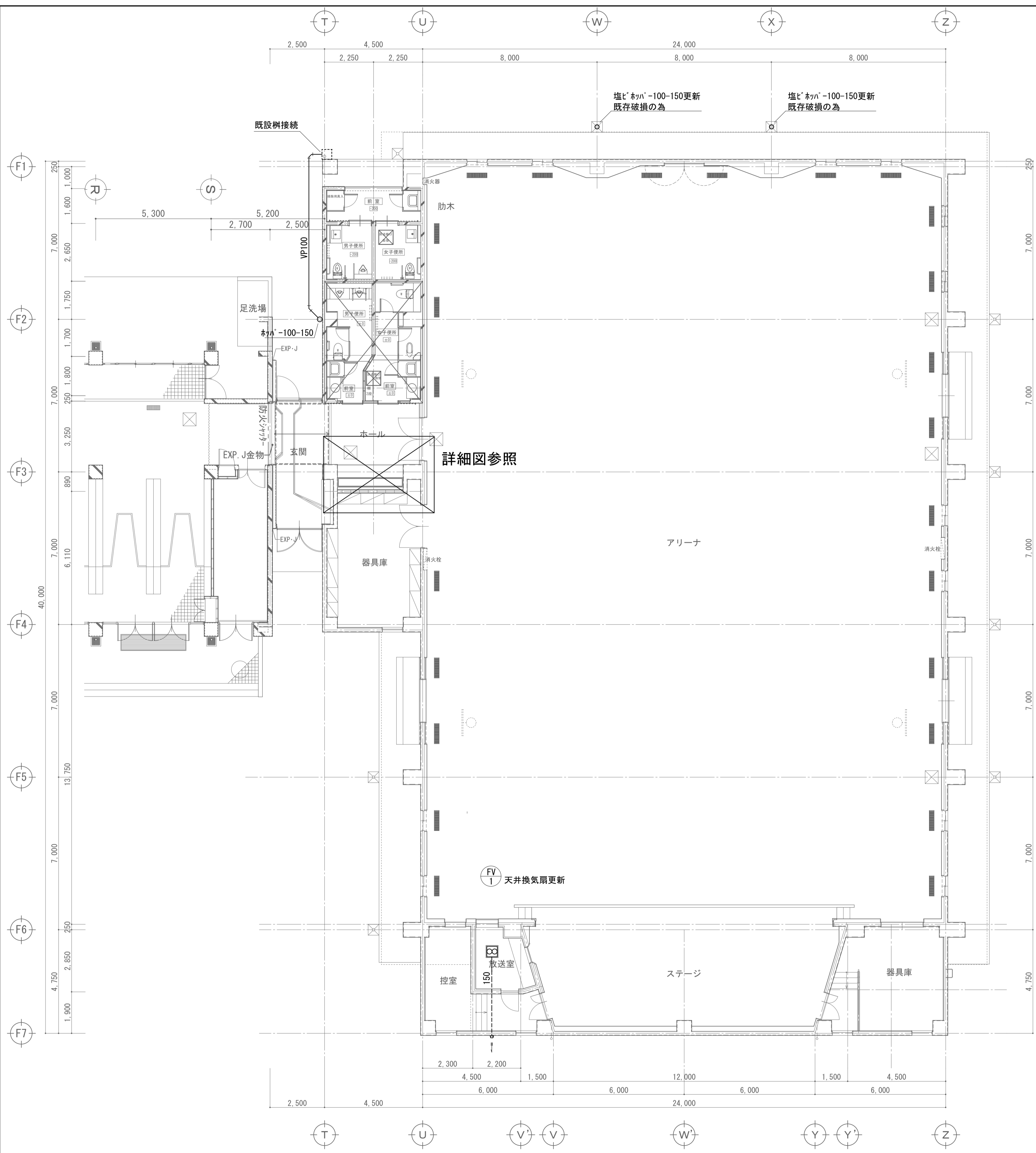
記号	名称 (適用)	仕様	
-----	直結給水管	屋外埋設	水道用高密度ポリエチレン管 PWA005
		屋外埋設及土間	水道用硬質塩化ビニル(ﾈｯｷﾝｸﾞ)鋼管 JWWA K 116 VD
		屋外露出	同上 JWWA K 116 VB
-----	2次側給水管	屋内土間	水道用硬質塩化ビニル(ﾈｯｷﾝｸﾞ)鋼管 JWWA K 116 VD
		屋内一般	同上 JWWA K 116 VB
		屋内床下	水道用架橋ﾌﾞﾘｰﾌﾟﾝ管
-----	排水管	屋内一般	硬質塩化ビニル管 JIS K 6741 VP
		土間	硬質塩化ビニル管 JIS K 6741 VP
		屋外埋設	同上 JIS K 6741 VU
		※指示箇所は耐熱HTVPとする。	
-----	通気管	屋内一般	硬質塩化ビニル管 JIS K 6741 VP
		屋外埋設	硬質塩化ビニル管 JIS K 6741 VP
-----	給湯管	一般・土間	耐熱用硬質塩化ビニル(ﾈｯｷﾝｸﾞ)鋼管 JWWA K 140 HVA
		屋内一般	水道用架橋ﾌﾞﾘｰﾌﾟﾝ管 JIS K 6769
--- G ---	ガス管	屋外露出	配管用炭素鋼鋼管(白) JIS G 3452
--- D ---	ドレン管	天井内・屋外	硬質塩化ビニル管(保温付ACTﾌﾟﾝ) JIS K 6741 VP
--- R ---	冷媒配管	天井内・屋外	製造者標準品(冷媒用銅管)保温厚10mm
--- EA ---	排気ｸﾞｯﾄ	天井内	スパイラルダクト(低圧)・フレキダクト(鋼板AL製)
--- OA ---	給気ｸﾞｯﾄ	天井内	スパイラルダクト(低圧)・保温フレキダクト
--- X ---	消火管	屋内外露出	消火用硬質塩化ビニル外面被覆鋼管 WSP041 SGP-VS
		屋外埋設	消火用高密度ポリエチレン管 JWWA K 144

保温仕様

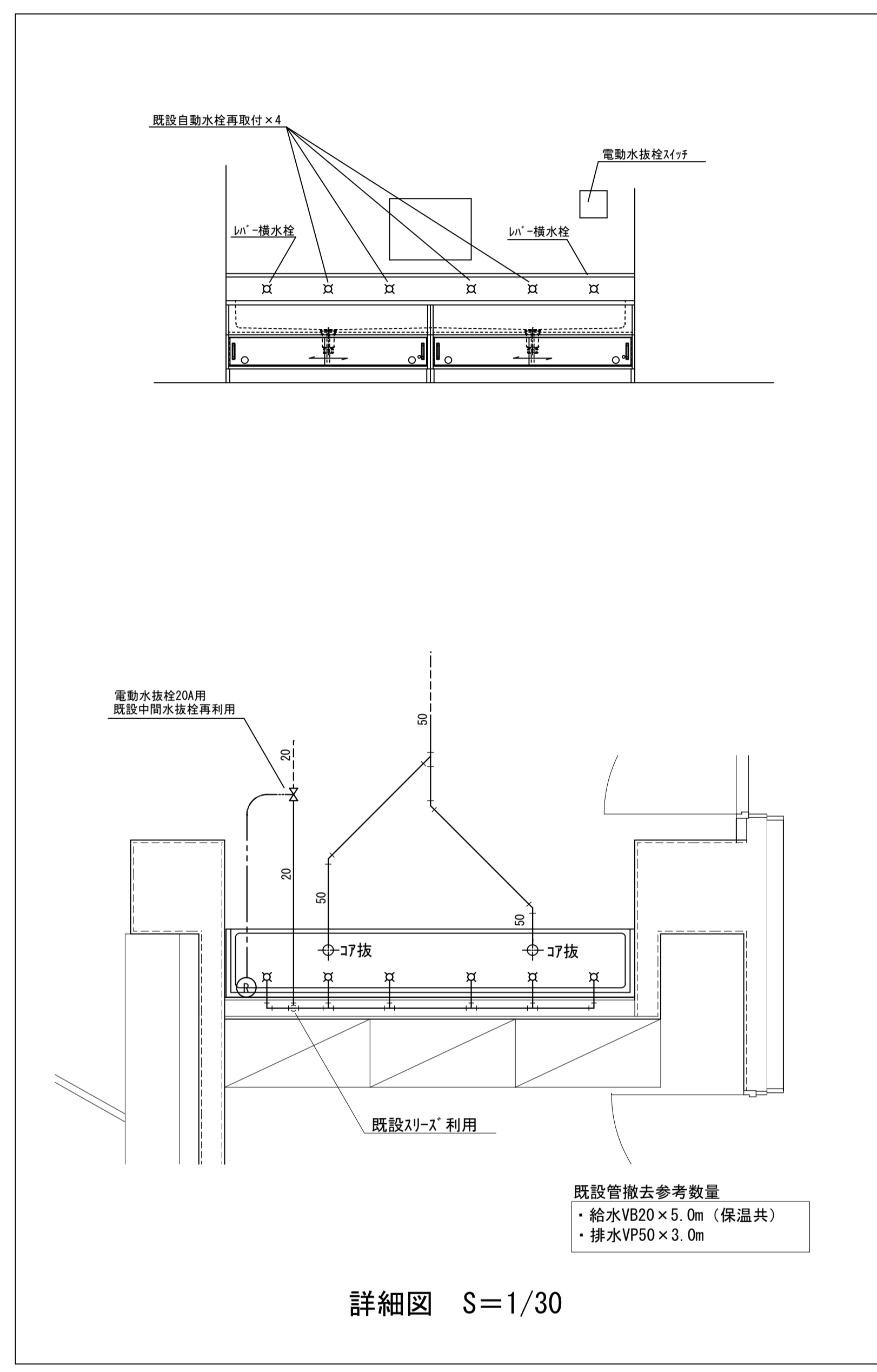
※給水管、給湯管、配水管共通事項  
保温仕様2 管径50mm未満：保温厚さ20mm以上、管径50mm以上125mm未満：保温厚さ25mm以上

記号	名称 (適用)	仕様	
-----	直結給水管	屋外埋設	保温無
		屋外埋設及土間	保温無
		屋外露出	保温有(ｸﾞﾗｽｸｰﾙ+ﾌｲﾙﾑ+ﾗｯｷﾝｸﾞ)
-----	2次側給水管	屋内土間	保温無
		屋内一般	保温有(ALGCｸﾞﾗｽｸｰﾙ)
		屋内ピット	保温有(着色ALGCﾌﾞﾘｽﾌﾟﾝﾌｫｰﾑ)
-----	排水管	屋内一般	保温有(ALGCｸﾞﾗｽｸｰﾙ)
		土間	保温無
		屋外埋設	保温無
-----	通気管	屋内一般	保温無
		屋外埋設	保温無
-----	給湯管	屋内一般	保温有(ALGCｸﾞﾗｽｸｰﾙ)
		屋内ピット	保温有(着色ALGCｸﾞﾗｽｸｰﾙ)
		屋外露出	保温有(ｸﾞﾗｽｸｰﾙ+ﾌｲﾙﾑ+ﾗｯｷﾝｸﾞ)
--- D ---	ドレン管	天井内	保温有(保温付ｷﾞｯｼﾞ管)
		屋外露出	保温無(一部化粧ｽﾘﾑｸﾞｯﾄ内)
--- R ---	冷媒配管	天井内・屋外	製造者標準品(冷媒用銅管)保温厚10mm
--- EA ---	排気ｸﾞｯﾄ	天井内	保温有(ALGCｸﾞﾗｽｸｰﾙ保温厚25mm) ※外壁1m
--- OA ---	給気ｸﾞｯﾄ	天井内	保温有(ALGCｸﾞﾗｽｸｰﾙ保温厚25mm) ※すべて

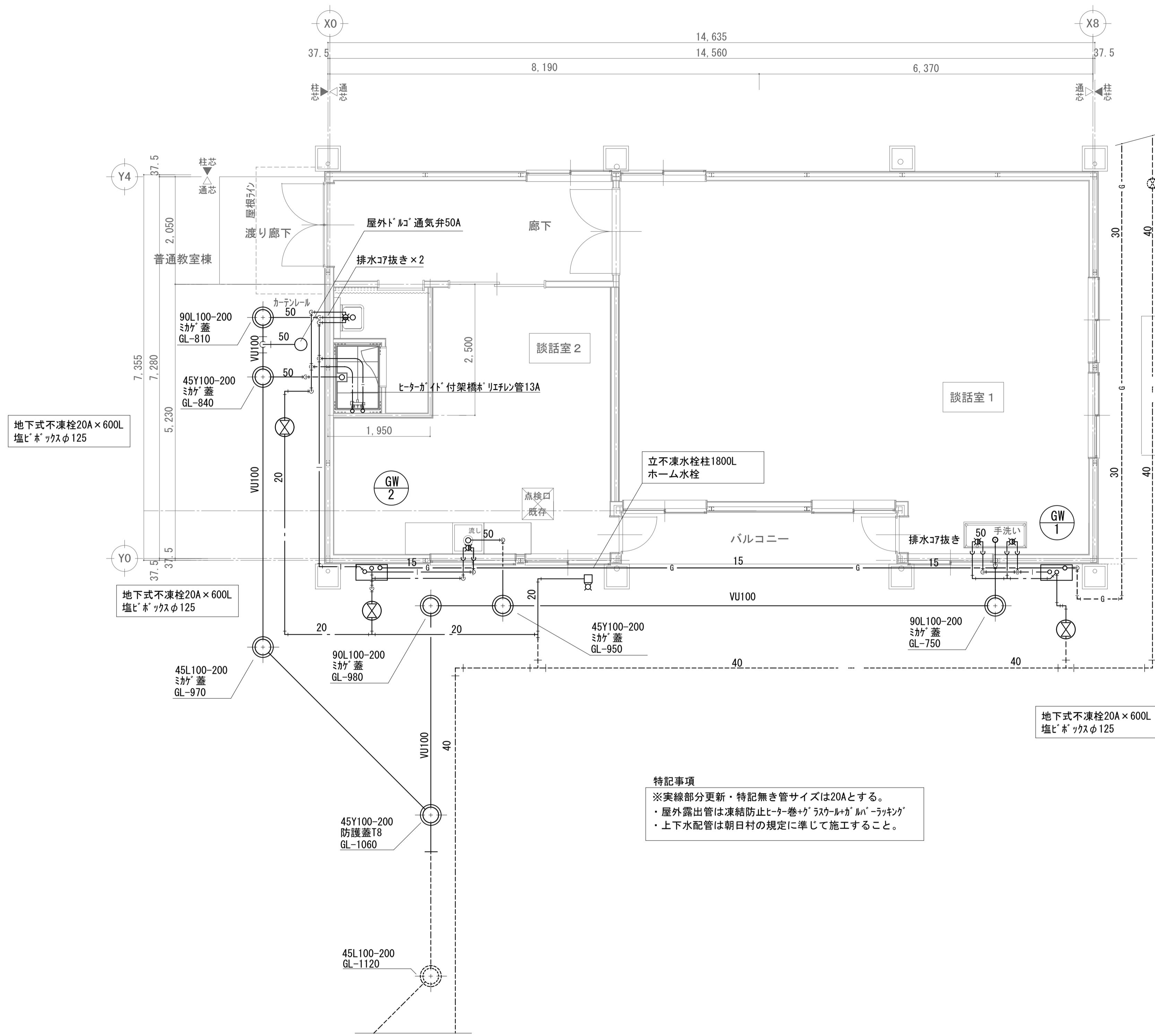




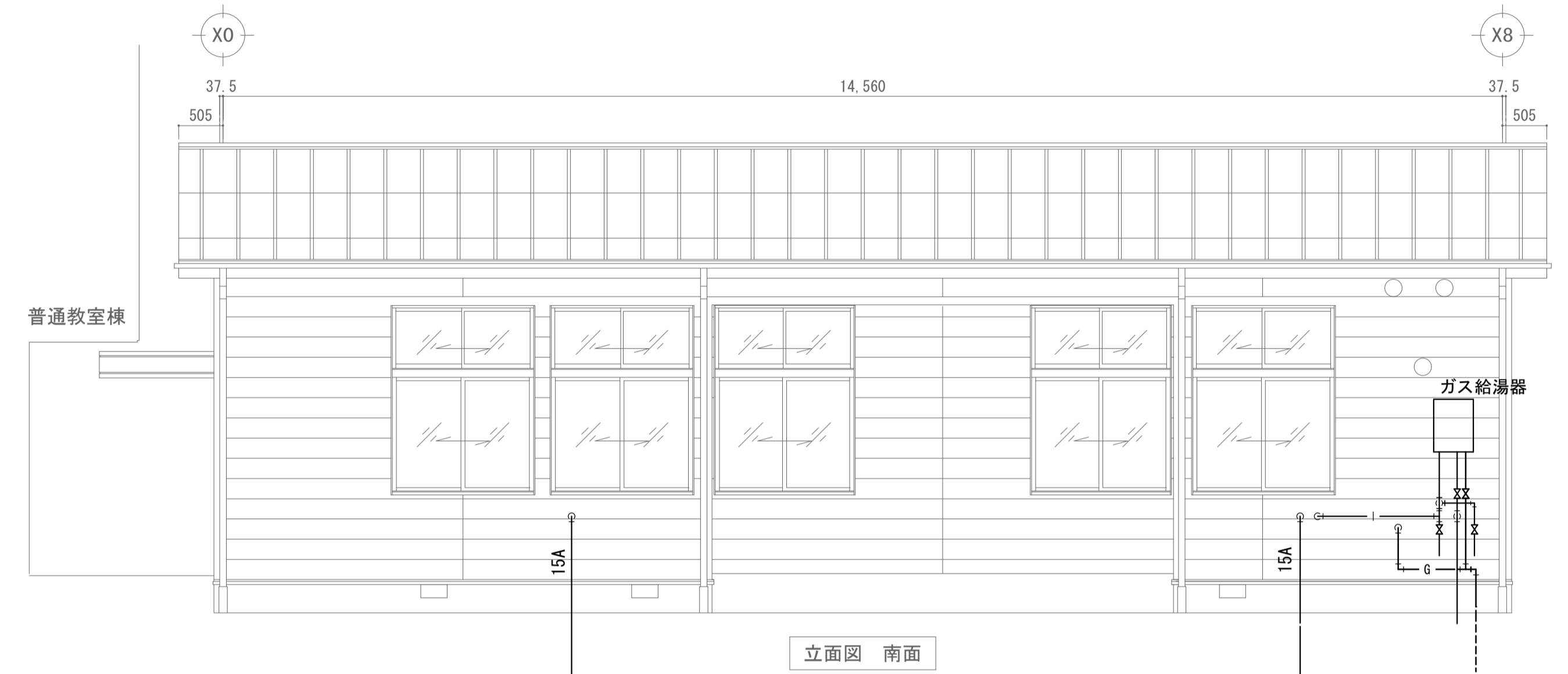
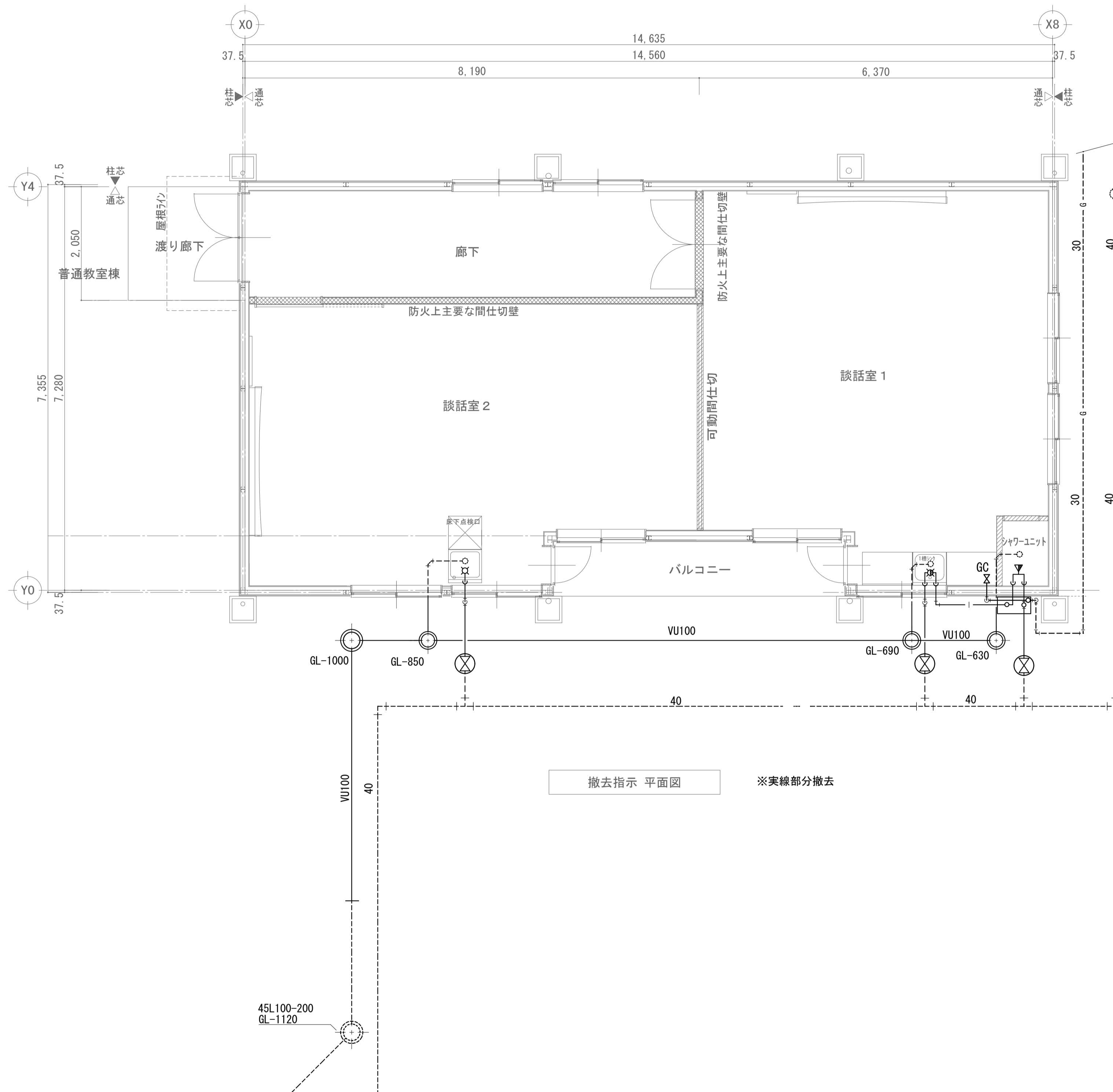
1階平面図(現況) S=1/100



詳細図 S=1/30

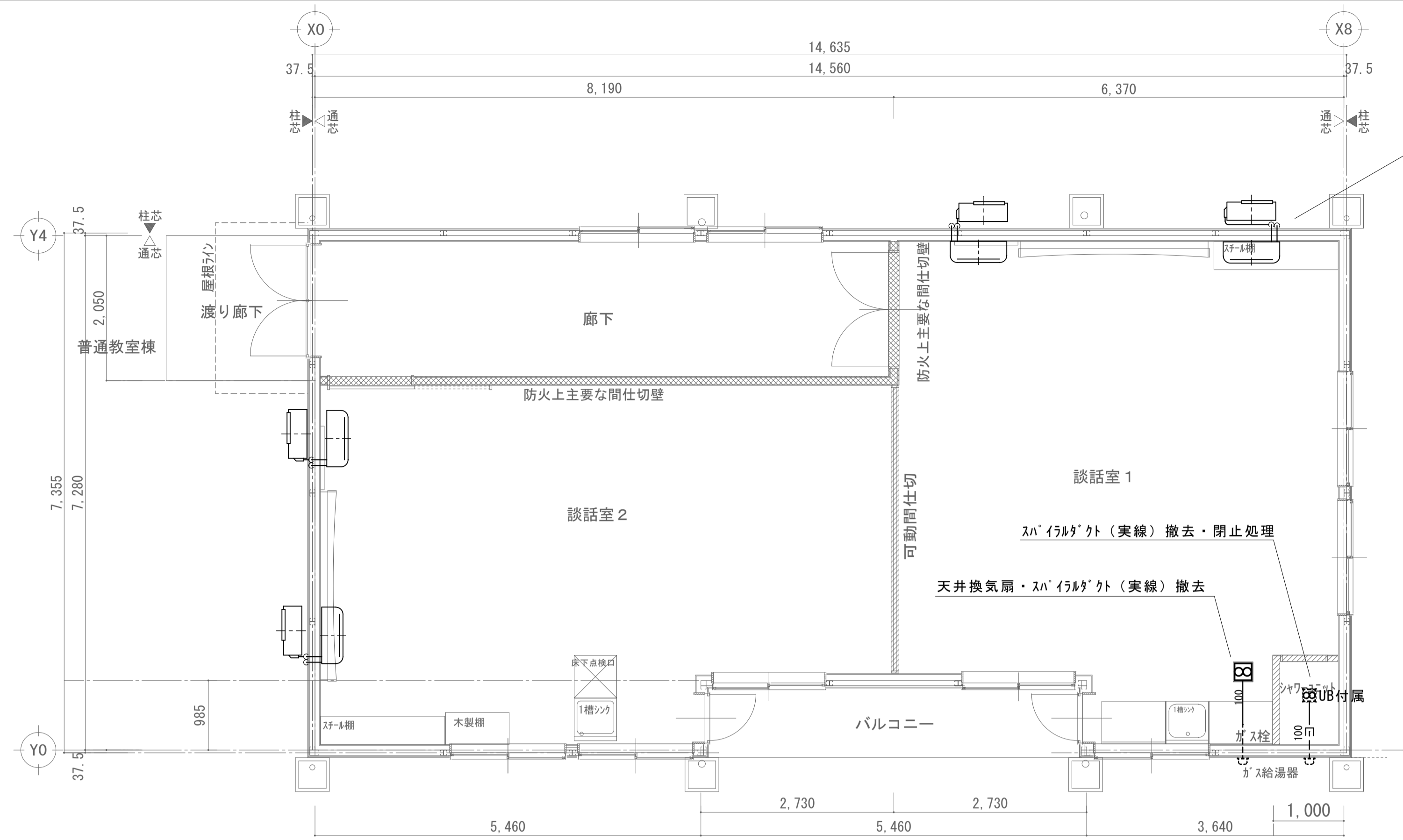


**特記事項**  
 ※実線部分更新・特記無き管サイズは20Aとする。  
 ・屋外露出管は凍結防止ヒーター巻付「ラスカール」カバーラッピング  
 ・上下水配管は朝日村の規定に準じて施工すること。

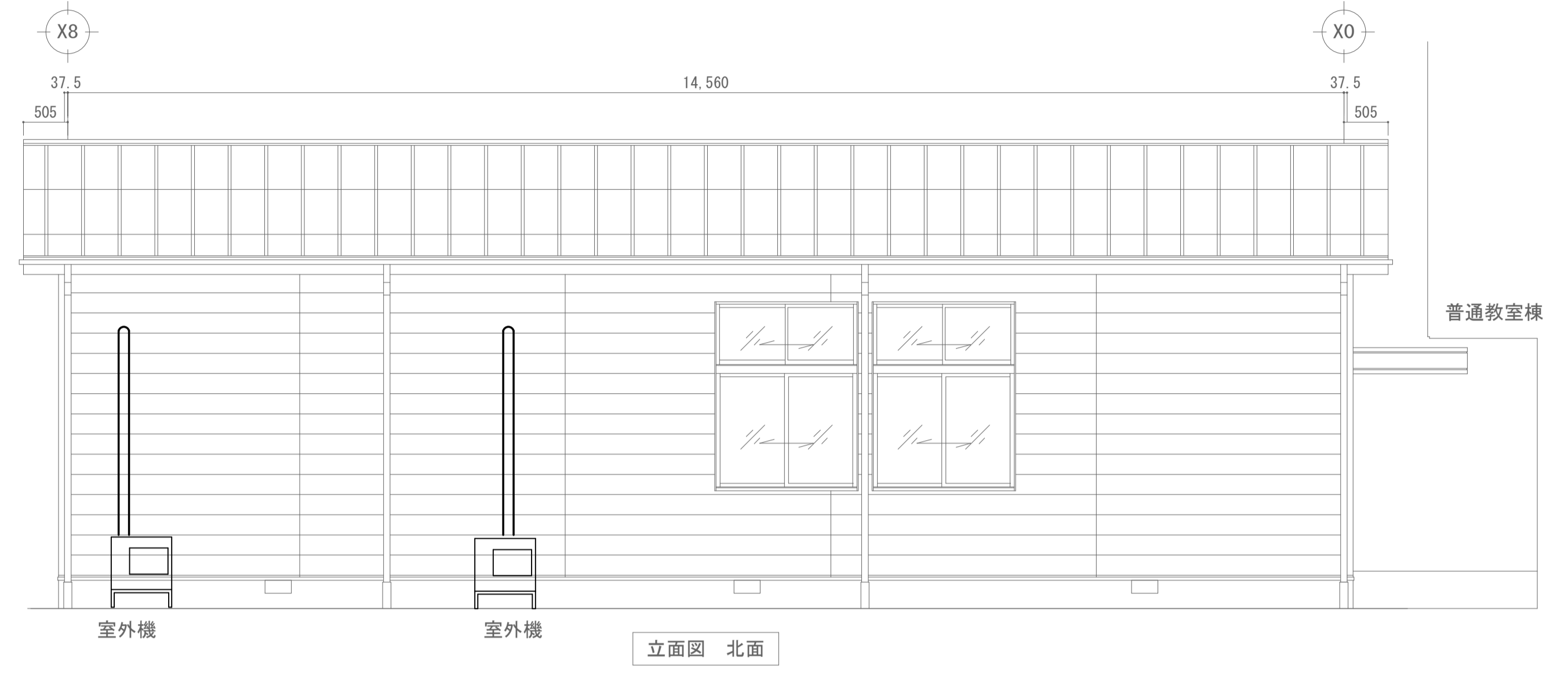


撤去参考数量

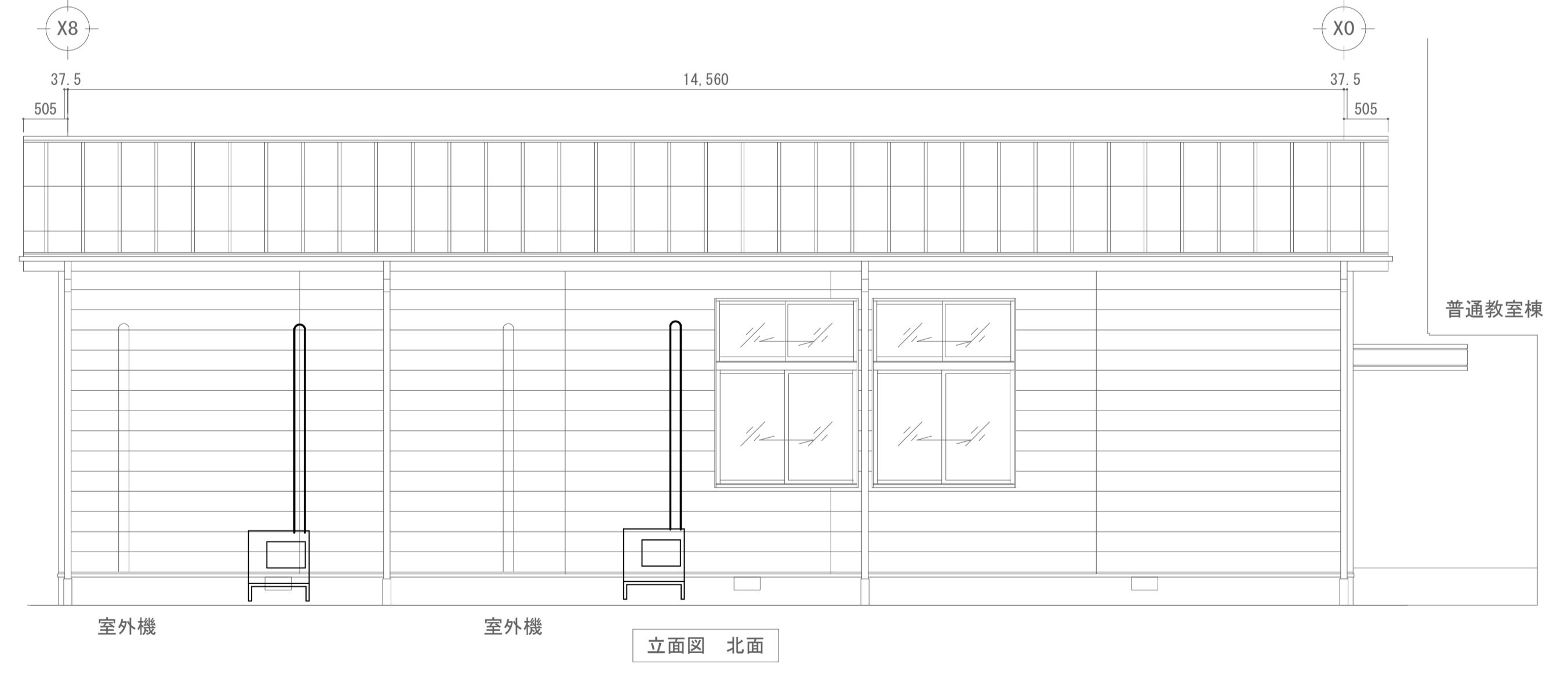
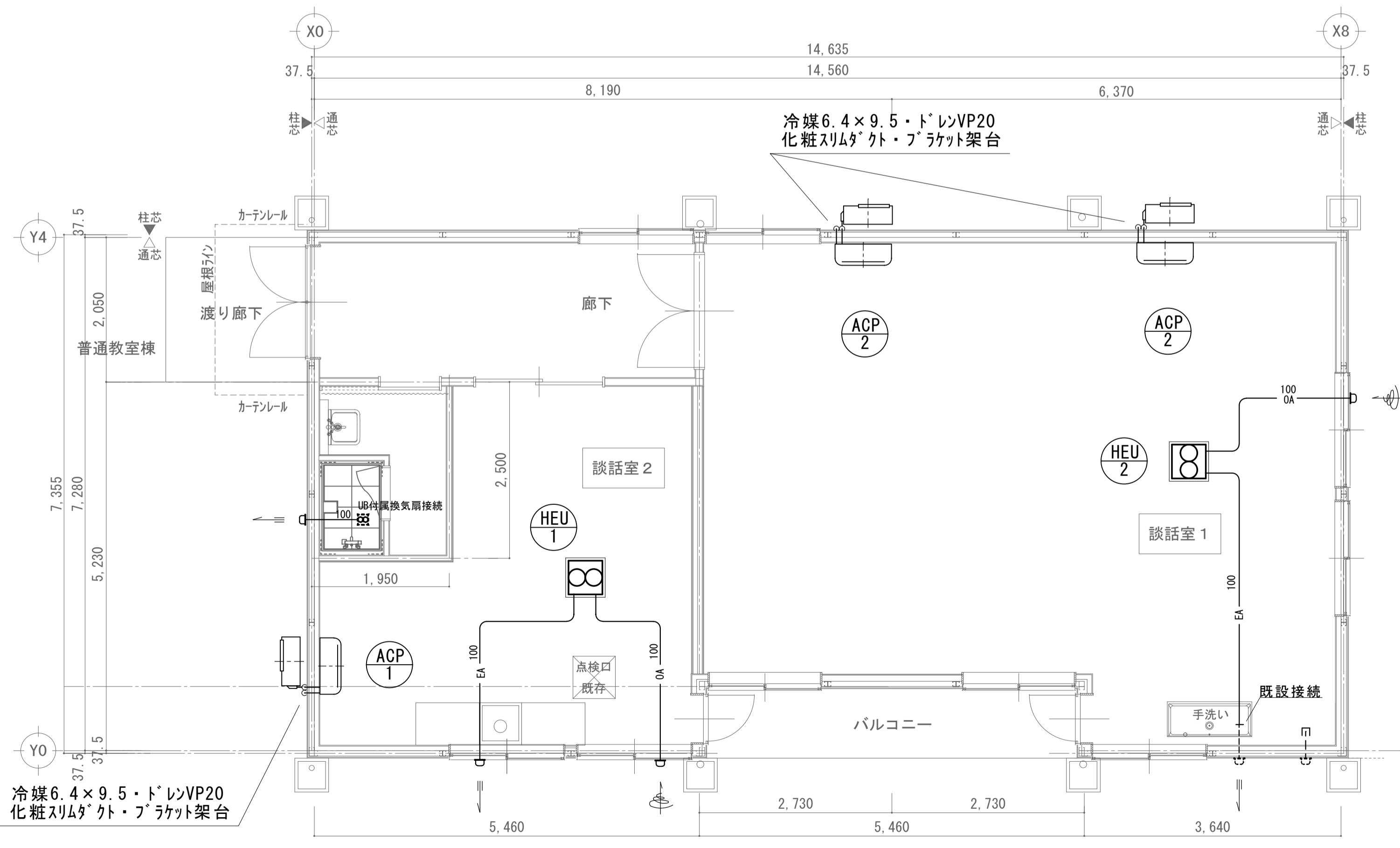
<埋設>	
VD15×5m・地下式不凍栓15A-600L (塩ビホック共)	×3
VU100×17m・VU50×1.5m	
小口径樹100-200(トラップ)×1・100-150(インバート)×3	
<露出>	
シンクバルブ-混合栓×1・自在水栓×1	
ガス給湯器20号×1	
VB15×4.5m・HVA15×3.0m・GV15×3・γLφ0.15m×2	
SGP・白15A×3.0m・ｶﾞｽｺﾝﾀﾞ15×1・ｶﾞｽﾌﾟﾙφ0.15m×1・ﾋﾞｰｽﾞｺﾝｸﾞﾙ×1	



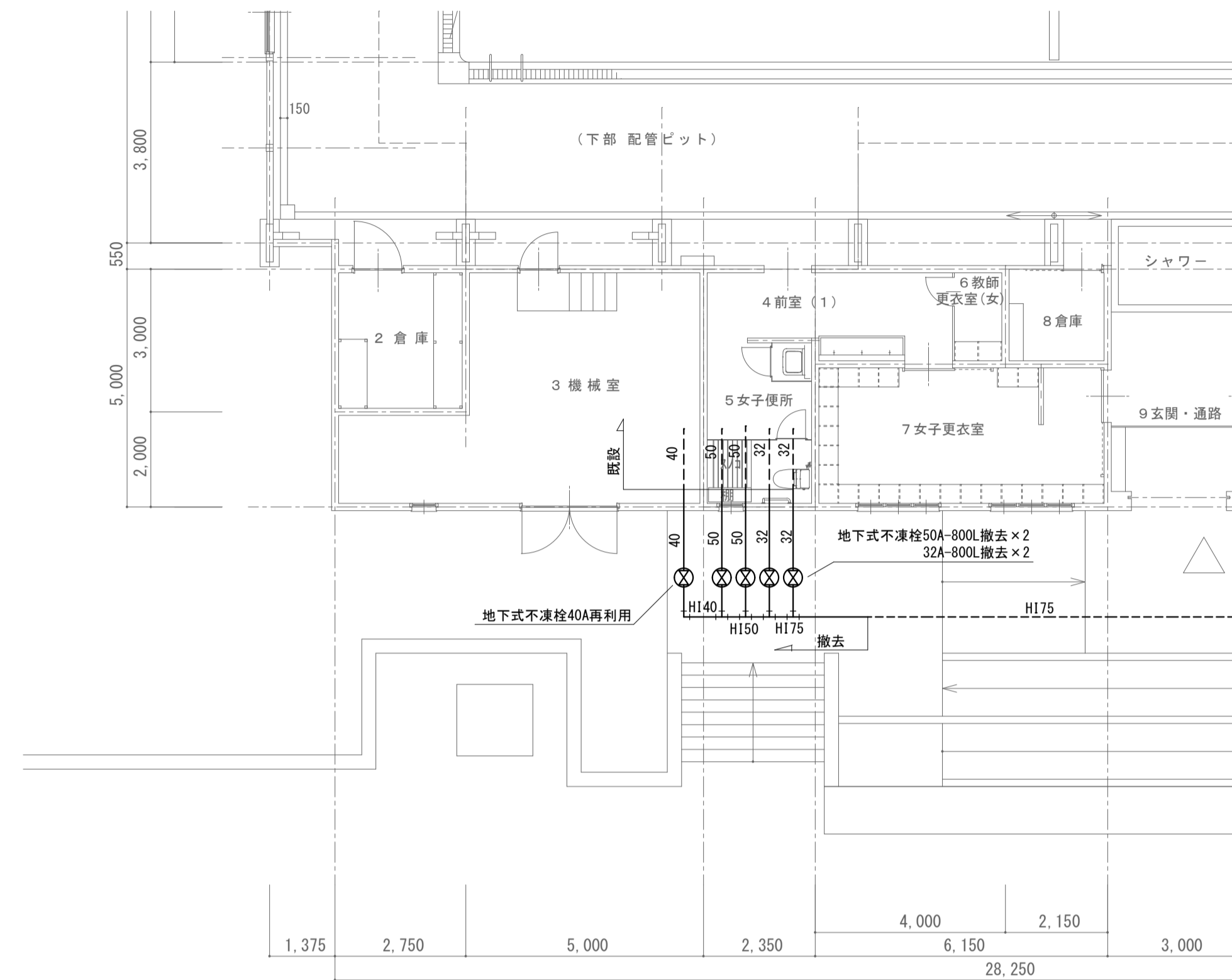
ルームエアコン撤去×4組  
RAS-4063DR (R410A・冷媒封入量1.2kg)  
床置き架台・冷媒管3m・スリムタイプ2.5m



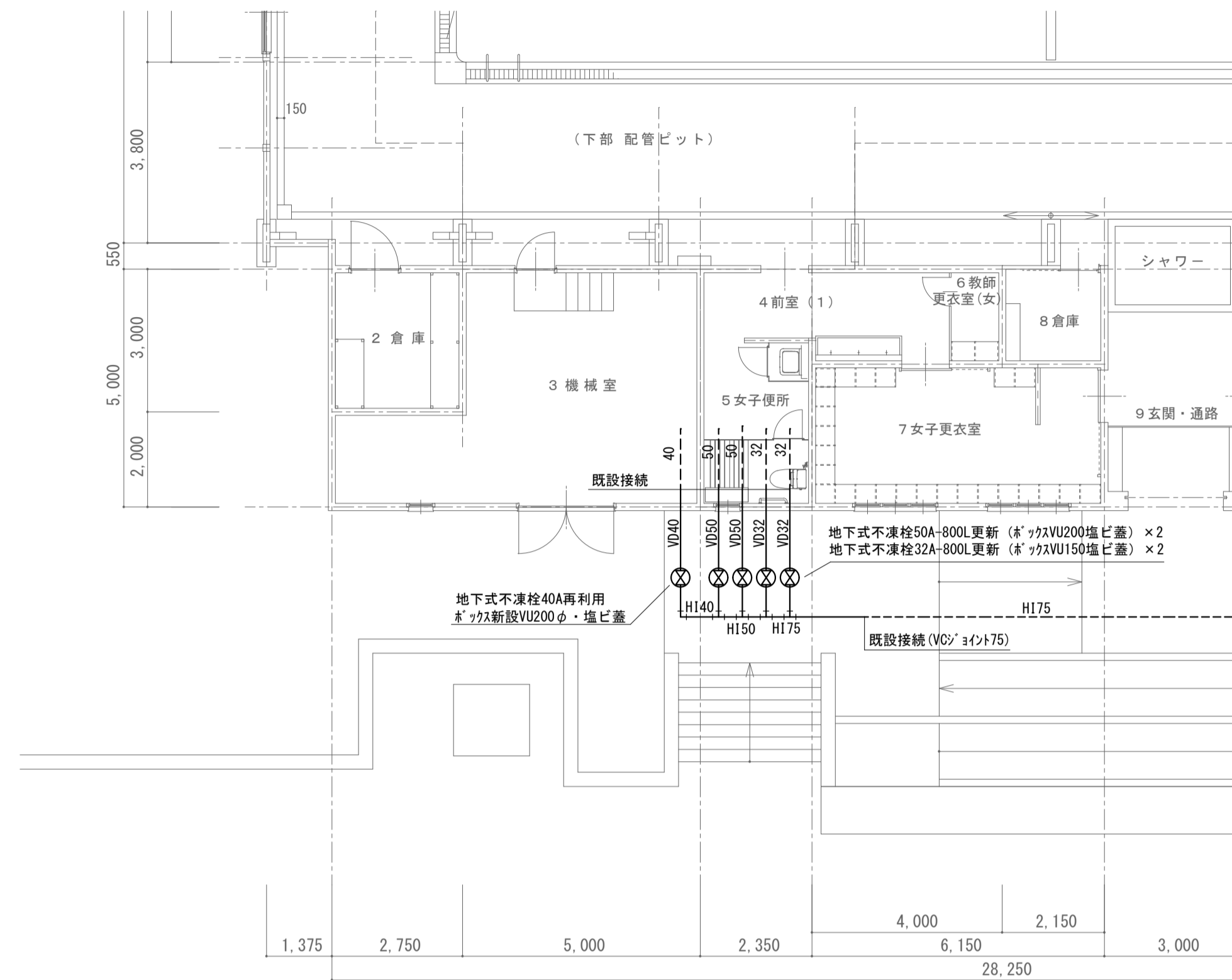
撤去指示図



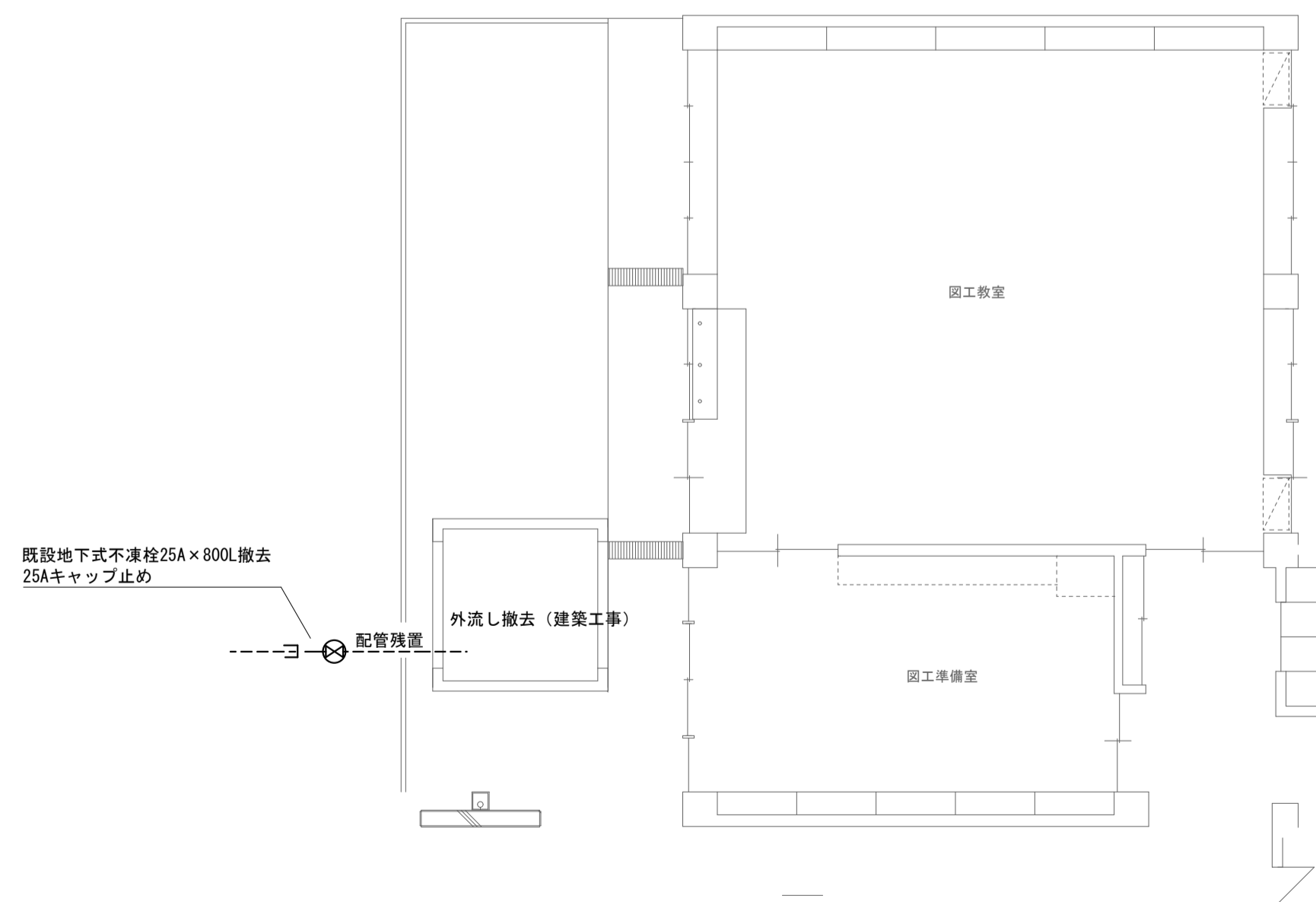
改修更新図

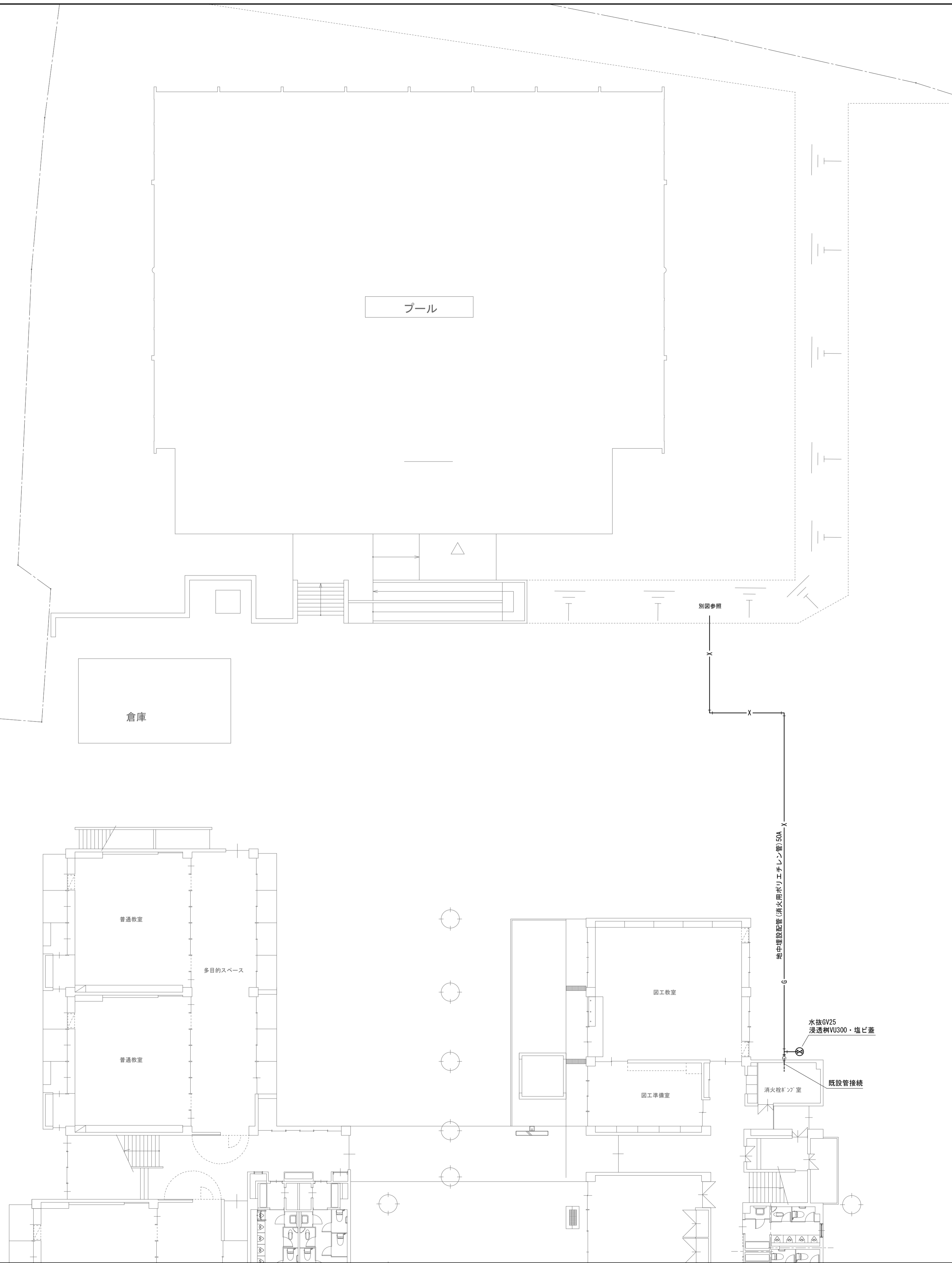


撤去指示平面図



改修平面図

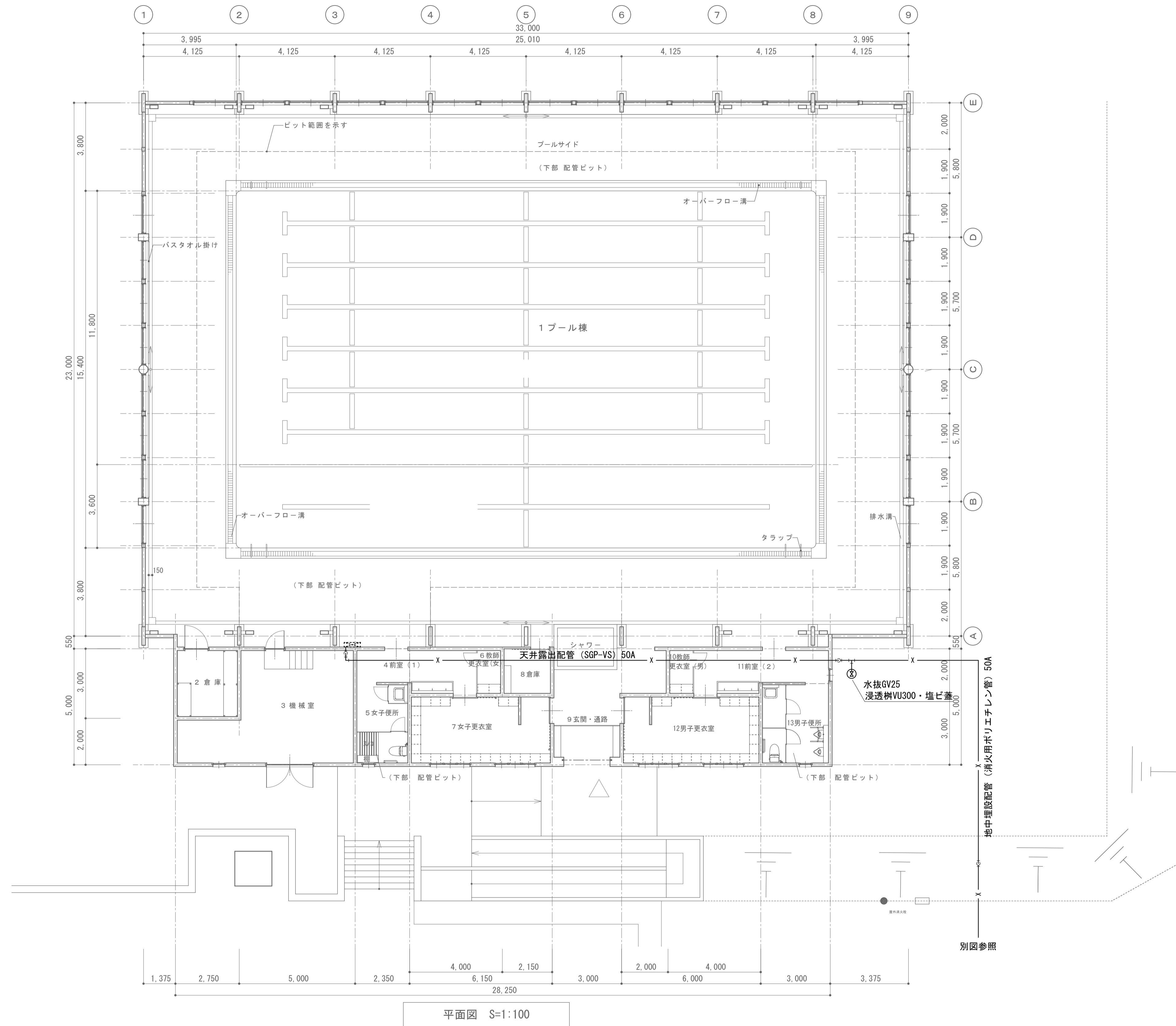




**特記事項**

- ・屋内露出配管はプール塩害防止のため外面被覆管で施工すること。
- ・屋外露出はラッキングにて化粧すること。
- ・既設埋設管はできるだけ撤去すること。

参考数量：SGP-白（地中埋設）50A×27.0・25A×1.0  
 SGP-白（露出）50A×1.5（ラッキング共）  
 仕切弁25A・コンクリート樹共×1ヶ所



平面図 S=1:100



株式会社 伊藤建築設計事務所  
 事務所登録番号 長野県知事登録 (松本) L 第88302号  
 管理建築士 一般建築士登録 第229049号  
 古屋 淳一

設計者  
 一般建築士登録  
 第229049号  
 古屋 淳一

Memo

CONSTRUCTION NAME  
 令和8年度 朝日小学校長寿命化事業  
 体育館棟等改修工事

MAP NAME  
 プール棟 消火設備平面図②

SCALE  
 1/100  
 DATE  
 R08.03

MAP  
 No. M-10