

地域計画

策定年月日	令和7年3月31日
更新年月日	令和8年1月21日 (第2回)
目標年度	令和16年度
市町村名 (市町村コード)	朝日村 (20451)
地域名 (地域内農業集落名)	古見原 (下古見、中古見、芦之久保、沢下、南上、南下)

注:「地域名」欄には、協議の場が設けられた区域を記載し、農林業センサスの農業集落名を記載

1 地域における農業の将来の在り方

(1) 地域計画の区域の状況

区域内の農用地等面積(農業上の利用が行われる農用地等の区域)	282.15 ha
① 農業振興地域のうち農用地区域内の農地面積	282.15 ha
② 田の面積	19.48 ha
③ 畑の面積(果樹、茶等を含む)	262.68 ha
④ 区域内において、規模縮小などの意向のある農地面積の合計	25.19 ha
⑤ 区域内において、今後農業を担う者が引き受ける意向のある農地面積の合計	-13.19 ha
(参考)区域内における70才以上の農業者の農地面積の合計	65.08 ha
うち後継者不在の農業者の農地面積の合計	ha
(備考)	

(2) 地域農業の現状及び課題

- ・古見原は基盤整備により、区画、かん水設備、JA集出荷所が整備されている。
- ・鉢盛中周辺は山形村の方が耕作しているほ場もあり、担い手の把握が難しいところがある。
- ・担い手の高齢化、後継者不足が課題。

(3) 地域における農業の将来の在り方(作物の生産や栽培方法については、必須記載事項)

- ・引き続きレタス等の高原野菜を中心に野菜の栽培を行っていく。

2 農業の将来の在り方に向けた農用地の効率的かつ総合的な利用に関する目標

(1)農用地の効率的かつ総合的な利用に関する方針			
農用地は現耕作者やその後継者が引き続き管理し、空いた農地については、農地中間管理機構を利用して規模拡大を希望する担い手へ集積を進めていく。			
(2)担い手(効率的かつ安定的な経営を営む者)に対する農用地の集積に関する目標			
現状の集積率	66.8	%	将来の目標とする集積率
			68.5 %
(3)農用地の集団化(集約化)に関する目標			
現状維持とする。			

3 農業者及び区域内の関係者が2の目標を達成するためとるべき必要な措置

(1)農用地の集積、集団化の取組
現耕作者の耕作を基本とするが、耕作ができなくなった場合は担い手に集積・集約する。
(2)農地中間管理機構の活用方法
所有者と現耕作者の貸付意向時期に配慮し段階的に集約化する。
(3)基盤整備事業への取組
現状維持できるよう保全等の取組。
(4)多様な経営体の確保・育成の取組
・家族経営の後継者は補助金も活用しながら育成する。 ・農地ホスピタル朝日は必要に応じ人員を確保していく。
(5)農業協同組合等の農業支援サービス事業体等への農作業委託の取組
耕作者が管理していく。

以下任意記載事項(地域の実情に応じて、必要な事項を選択し、取組内容を記載してください)

<input type="checkbox"/> ①鳥獣被害防止対策	<input type="checkbox"/> ②有機・減農薬・減肥料	<input checked="" type="checkbox"/> ③スマート農業	<input type="checkbox"/> ④輸出	<input type="checkbox"/> ⑤果樹等
<input type="checkbox"/> ⑥燃料・資源作物等	<input checked="" type="checkbox"/> ⑦保全・管理等	<input type="checkbox"/> ⑧農業用施設	<input checked="" type="checkbox"/> ⑨その他	

【選択した上記の取組内容】

③スマート農業による省力化を図る。
⑦多面的機能支払事業を利用した保全を実施する。
⑨農地中間管理機構を通じた貸借における賃借料については原則として金納とされているが、農地所有者の事情等により、地域の農地利用調整の合意形成において物納が必要とされた場合は、金納に代わり物納(ただし、米に限る)の取扱いができるものとする。

4 地域内の農業を担う者一覧(目標地図に位置付ける者)

属性	農業を担う者 (氏名・名称)	現状			10年後 (目標年度:令和 16 年度)				
		経営作目等	経営面積	作業受託 面積	経営作目等	経営面積	作業受託 面積	目標地図 上の表示	備考
別紙1									

5 農業支援サービス事業体一覧(任意記載事項)

番号	事業体名 (氏名・名称)	作業内容	対象品目
-	-	-	-

6 目標地図(別添のとおり)

4 地域内の農業を担う者一覧(目標地図に位置付ける者)

	属性	農業を担う者 (氏名・名称)	現状			10年後 (目標年度:令和 16 年度)				
			経営作目等	経営面積	作業受託 面積	経営作目等	経営面積	作業受託 面積	目標地図上 の表示	備考
1	利用者	A	野菜	0.25 ha	－ ha	野菜	0.25 ha	－ ha	1	将来検討地
2	利用者	B	野菜	0.14 ha	－ ha	野菜	0.14 ha	－ ha	2	
3	利用者	C	野菜	0.82 ha	－ ha	野菜	0.82 ha	－ ha	3	
4	認農	D	野菜	0.33 ha	－ ha	野菜	0.33 ha	－ ha	4	
5	利用者	E	野菜	0.11 ha	－ ha	野菜	0.11 ha	－ ha	5	
6	認農	F	野菜	3.25 ha	－ ha	野菜	3.25 ha	－ ha	6	
7	認農	G	水稲、野菜	3.12 ha	－ ha	水稲、野菜	3.12 ha	－ ha	7	
8	認農	H	野菜	3.21 ha	－ ha	野菜	3.21 ha	－ ha	8	
9	利用者	I	野菜	0.06 ha	－ ha	野菜	0.06 ha	－ ha	9	
10	認農	J	水稲、野菜	2.21 ha	－ ha	水稲、野菜	2.21 ha	－ ha	10	
11	利用者	K	野菜	0.08 ha	－ ha	野菜	0.08 ha	－ ha	11	
12	到達	L	野菜	0.22 ha	－ ha	野菜	0.22 ha	－ ha	12	
13	到達	M	野菜	0.88 ha	－ ha	野菜	ha	－ ha	13	
14	利用者	N	水稲、野菜	0.46 ha	－ ha	水稲、野菜	0.46 ha	－ ha	14	
15	利用者	O	野菜	0.04 ha	－ ha	野菜	0.04 ha	－ ha	15	
16	利用者	P	野菜	0.13 ha	－ ha	野菜	0.13 ha	－ ha	16	
17	利用者	Q	野菜	0.30 ha	－ ha	野菜	0.30 ha	－ ha	17	
18	利用者	R	野菜	0.15 ha	－ ha	野菜	0.15 ha	－ ha	18	
19	認就	S	野菜	0.57 ha	－ ha	野菜	1.57 ha	－ ha	19	
20	利用者	T	野菜	0.24 ha	－ ha	野菜	0.24 ha	－ ha	20	
21	利用者	U	野菜	0.11 ha	－ ha	野菜	0.11 ha	－ ha	21	
22	利用者	V	水稲	0.12 ha	－ ha	水稲	0.12 ha	－ ha	22	
23	認農	W	花	0.61 ha	－ ha	花	0.61 ha	－ ha	23	
24	利用者	X	野菜	0.15 ha	－ ha	野菜	0.15 ha	－ ha	24	
25	利用者	Y	野菜	0.26 ha	－ ha	野菜	0.26 ha	－ ha	25	
26	認農	Z	野菜	3.46 ha	－ ha	野菜	3.46 ha	－ ha	26	
27	利用者	AA	野菜	0.08 ha	－ ha	野菜	0.08 ha	－ ha	27	
28	到達	AB	野菜	0.37 ha	－ ha	野菜	0.37 ha	－ ha	28	
29	利用者	AC	野菜	1.03 ha	－ ha	野菜	1.03 ha	－ ha	29	
30	利用者	AD	野菜	0.14 ha	－ ha	野菜	0.14 ha	－ ha	30	
31	利用者	AE	野菜	0.26 ha	－ ha	野菜	0.26 ha	－ ha	31	
32	認農	AF	野菜	0.21 ha	－ ha	野菜	0.21 ha	－ ha	32	
33	認農	AG	野菜	0.35 ha	－ ha	野菜	0.35 ha	－ ha	33	
34	利用者	AH	野菜	0.04 ha	－ ha	野菜	0.04 ha	－ ha	34	
35	利用者	AI	野菜	0.32 ha	－ ha	野菜	0.32 ha	－ ha	35	
36	利用者	AJ	野菜	0.10 ha	－ ha	野菜	0.10 ha	－ ha	36	
37	認農	AK	野菜	0.81 ha	－ ha	野菜	0.81 ha	－ ha	37	
38	到達	AL	野菜	1.47 ha	－ ha	野菜	1.47 ha	－ ha	38	
39	利用者	AM	野菜	0.05 ha	－ ha	野菜	0.05 ha	－ ha	39	
40	利用者	AN	野菜	0.16 ha	－ ha	野菜	0.16 ha	－ ha	40	
41	利用者	AO	野菜	0.03 ha	－ ha	野菜	0.03 ha	－ ha	41	
42	認農	AP	野菜	0.25 ha	－ ha	野菜	0.25 ha	－ ha	42	
43	到達	AQ	野菜	0.37 ha	－ ha	野菜	0.37 ha	－ ha	43	
44	利用者	AR	野菜	0.07 ha	－ ha	野菜	0.07 ha	－ ha	44	
45	利用者	AS	野菜	0.14 ha	－ ha	野菜	0.14 ha	－ ha	45	
46	到達	AT	野菜	0.22 ha	－ ha	野菜	0.22 ha	－ ha	46	
47	利用者	AU	野菜	0.26 ha	－ ha	野菜	0.26 ha	－ ha	47	
48	利用者	AV	野菜	0.10 ha	－ ha	野菜	0.10 ha	－ ha	48	
49	認農	AW	野菜	2.36 ha	－ ha	野菜	2.36 ha	－ ha	49	
50	利用者	AX	水稲、野菜	1.35 ha	－ ha	水稲、野菜	1.35 ha	－ ha	50	
51	利用者	AY	野菜	0.45 ha	－ ha	野菜	0.45 ha	－ ha	51	
52	利用者	AZ	野菜	0.41 ha	－ ha	野菜	0.41 ha	－ ha	52	
53	利用者	BA	野菜	0.11 ha	－ ha	野菜	0.11 ha	－ ha	53	
54	利用者	BB	野菜	0.64 ha	－ ha	野菜	0.64 ha	－ ha	54	
55	利用者	BC	水稲、野菜	0.42 ha	－ ha	水稲、野菜	0.42 ha	－ ha	55	
56	利用者	BD	野菜	0.20 ha	－ ha	野菜	0.20 ha	－ ha	56	
57	到達	BE	野菜	0.16 ha	－ ha	野菜	0.16 ha	－ ha	57	
58	到達	BF	野菜	0.52 ha	－ ha	野菜	0.52 ha	－ ha	58	
59	利用者	BG	野菜	0.03 ha	－ ha	野菜	0.03 ha	－ ha	59	
60	認農	BH	水稲、野菜	1.81 ha	－ ha	水稲、野菜	ha	－ ha	60	
61	認農	BI	水稲、野菜	1.43 ha	－ ha	水稲、野菜	1.13 ha	－ ha	61	
62	利用者	BJ	水稲	0.19 ha	－ ha	水稲	0.19 ha	－ ha	62	
63	認農	BK	野菜	0.73 ha	－ ha	野菜	0.73 ha	－ ha	63	

64	利用者	BL	野菜	0.01 ha	- ha	野菜	0.01 ha	- ha	64
65	利用者	BM	野菜	0.35 ha	- ha	野菜	0.35 ha	- ha	65
66	利用者	BN	水稲、野菜	0.11 ha	- ha	水稲、野菜	0.11 ha	- ha	66
67	利用者	BO	ぶどう	0.27 ha	- ha	ぶどう	0.27 ha	- ha	67
68	到達	BP	野菜	2.28 ha	- ha	野菜	2.28 ha	- ha	68
69	認農	BQ	水稲、野菜	2.06 ha	- ha	水稲、野菜	2.06 ha	- ha	69
70	利用者	BR	野菜	0.82 ha	- ha	野菜	0.82 ha	- ha	70
71	到達	BS	水稲、野菜	1.65 ha	- ha	水稲、野菜	1.65 ha	- ha	71
72	利用者	BT	野菜	0.06 ha	- ha	野菜	0.06 ha	- ha	72
73	利用者	BU	野菜	0.01 ha	- ha	野菜	0.01 ha	- ha	73
74	到達	BV	野菜	1.90 ha	- ha	野菜	1.90 ha	- ha	74
75	認農	BW	野菜	0.19 ha	- ha	野菜	0.19 ha	- ha	75
76	利用者	BX	野菜	0.08 ha	- ha	野菜	0.08 ha	- ha	76
77	利用者	BY	野菜	0.12 ha	- ha	野菜	0.12 ha	- ha	77
78	認農	BZ	野菜	3.10 ha	- ha	野菜	ha	- ha	78
79	認農	CA	水稲、野菜	2.40 ha	- ha	水稲、野菜	ha	- ha	79
80	利用者	CB	野菜	0.33 ha	- ha	野菜	0.33 ha	- ha	80
81	認農	CC	野菜	2.15 ha	- ha	野菜	2.15 ha	- ha	81
82	認農	CD	水稲、野菜	2.27 ha	- ha	水稲、野菜	2.27 ha	- ha	82
83	利用者	CE	野菜	0.12 ha	- ha	野菜	0.12 ha	- ha	83
84	到達	CF	野菜	0.80 ha	- ha	野菜	0.80 ha	- ha	84
85	利用者	CG	水稲、野菜	0.68 ha	- ha	水稲、野菜	0.68 ha	- ha	85
86	認農	CH	野菜	2.67 ha	- ha	野菜	ha	- ha	86
87	認農	CI	水稲、野菜	2.14 ha	- ha	水稲、野菜	2.14 ha	- ha	87
88	利用者	CJ	野菜	0.16 ha	- ha	野菜	0.16 ha	- ha	88
89	利用者	CK	水稲	0.08 ha	- ha	水稲	0.08 ha	- ha	89
90	利用者	CL	野菜	0.18 ha	- ha	野菜	0.18 ha	- ha	90
91	認農	CM	野菜	1.94 ha	- ha	野菜	1.94 ha	- ha	91
92	利用者	CN	野菜	0.26 ha	- ha	野菜	0.26 ha	- ha	92
93	到達	CO	野菜	0.75 ha	- ha	野菜	0.75 ha	- ha	93
94	利用者	CP	野菜	0.10 ha	- ha	野菜	0.10 ha	- ha	94
95	利用者	CQ	野菜	0.52 ha	- ha	野菜	0.52 ha	- ha	95
96	利用者	CR	野菜	0.27 ha	- ha	野菜	0.27 ha	- ha	96
97	利用者	CS	野菜	0.41 ha	- ha	野菜	0.41 ha	- ha	97
98	認農	CT	水稲、野菜	1.70 ha	- ha	水稲、野菜	1.70 ha	- ha	98
99	到達	CU	野菜	1.40 ha	- ha	野菜	1.40 ha	- ha	99
100	利用者	CV	水稲	0.15 ha	- ha	水稲	0.15 ha	- ha	100
101	認農	CW	ぶどう	0.30 ha	- ha	ぶどう	0.30 ha	- ha	101
102	利用者	CX	野菜	0.14 ha	- ha	野菜	0.14 ha	- ha	102
103	利用者	CY	野菜	0.09 ha	- ha	野菜	0.09 ha	- ha	103
104	利用者	CZ	野菜	0.03 ha	- ha	野菜	0.03 ha	- ha	104
105	利用者	DA	野菜	0.12 ha	- ha	野菜	0.12 ha	- ha	105
106	利用者	DB	水稲、野菜	0.63 ha	- ha	水稲、野菜	0.63 ha	- ha	106
107	利用者	DC	水稲、野菜	0.25 ha	- ha	水稲、野菜	0.25 ha	- ha	107
108	認農	DD	野菜	2.10 ha	- ha	野菜	2.10 ha	- ha	108
109	認農	DE	水稲、野菜	2.51 ha	- ha	水稲、野菜	2.51 ha	- ha	109
110	利用者	DF	野菜	0.05 ha	- ha	野菜	0.05 ha	- ha	110
111	利用者	DG	野菜	0.06 ha	- ha	野菜	0.06 ha	- ha	111
112	利用者	DH	水稲、野菜	0.26 ha	- ha	水稲、野菜	0.26 ha	- ha	112
113	利用者	DI	水稲	0.38 ha	- ha	水稲	0.38 ha	- ha	113
114	認農	DJ	野菜	3.81 ha	- ha	野菜	3.81 ha	- ha	114
115	利用者	DK	野菜	0.40 ha	- ha	野菜	0.40 ha	- ha	115
116	利用者	DL	野菜	0.21 ha	- ha	野菜	0.21 ha	- ha	116
117	認農	DM	野菜	1.73 ha	- ha	野菜	1.73 ha	- ha	117
118	利用者	DN	野菜	0.45 ha	- ha	野菜	0.45 ha	- ha	118
119	認農	DO	野菜	1.91 ha	- ha	野菜	1.91 ha	- ha	119
120	利用者	DP	野菜	0.15 ha	- ha	野菜	0.15 ha	- ha	120
121	利用者	DQ	野菜	0.59 ha	- ha	野菜	0.59 ha	- ha	121
122	利用者	DR	野菜	0.18 ha	- ha	野菜	0.18 ha	- ha	122
123	利用者	DS	野菜	0.07 ha	- ha	野菜	0.07 ha	- ha	123
124	利用者	DT	水稲、野菜	0.60 ha	- ha	水稲、野菜	0.60 ha	- ha	124
125	利用者	DU	水稲、野菜	0.22 ha	- ha	水稲、野菜	0.22 ha	- ha	125
126	利用者	DV	野菜	0.63 ha	- ha	野菜	0.63 ha	- ha	126
127	到達	DW	野菜	1.36 ha	- ha	野菜	1.36 ha	- ha	127
128	利用者	DX	野菜	0.15 ha	- ha	野菜	0.15 ha	- ha	128
129	認農	DY	水稲、野菜	3.66 ha	- ha	水稲、野菜	3.66 ha	- ha	129
130	利用者	DZ	野菜	0.09 ha	- ha	野菜	0.09 ha	- ha	130
131	利用者	EA	野菜	0.76 ha	- ha	野菜	0.76 ha	- ha	131
132	利用者	EB	野菜	0.16 ha	- ha	野菜	0.16 ha	- ha	132
133	利用者	EC	野菜	0.19 ha	- ha	野菜	0.19 ha	- ha	133
134	利用者	ED	水稲、野菜	0.85 ha	- ha	水稲、野菜	0.85 ha	- ha	134
135	利用者	EE	野菜	0.56 ha	- ha	野菜	0.56 ha	- ha	135
136	利用者	EF	野菜	0.07 ha	- ha	野菜	0.07 ha	- ha	136

将来検討地
将来検討地

将来検討地

137	到達	EG	野菜	0.62 ha	- ha	野菜	0.62 ha	- ha	137
138	利用者	EH	野菜	0.19 ha	- ha	野菜	0.19 ha	- ha	138
139	利用者	EI	野菜	0.57 ha	- ha	野菜	0.57 ha	- ha	139
140	利用者	EJ	野菜	0.33 ha	- ha	野菜	0.33 ha	- ha	140
141	利用者	EK	野菜	1.15 ha	- ha	野菜	1.15 ha	- ha	141
142	利用者	EL	野菜	0.10 ha	- ha	野菜	0.10 ha	- ha	142
143	利用者	EM	野菜	0.16 ha	- ha	野菜	0.16 ha	- ha	143
144	認就	EN	野菜	1.06 ha	- ha	野菜	1.06 ha	- ha	144
145	利用者	EO	野菜	0.47 ha	- ha	野菜	0.47 ha	- ha	145
146	利用者	EP	野菜	0.17 ha	- ha	野菜	0.17 ha	- ha	146
147	利用者	EQ	野菜	0.13 ha	- ha	野菜	0.13 ha	- ha	147
148	利用者	ER	野菜	0.10 ha	- ha	野菜	0.10 ha	- ha	148
149	利用者	ES	野菜	0.24 ha	- ha	野菜	0.24 ha	- ha	149
150	利用者	ET	野菜	0.18 ha	- ha	野菜	0.18 ha	- ha	150
151	利用者	EU	野菜	0.02 ha	- ha	野菜	0.02 ha	- ha	151
152	利用者	EV	野菜	0.06 ha	- ha	野菜	0.06 ha	- ha	152
153	利用者	EW	野菜	0.29 ha	- ha	野菜	0.29 ha	- ha	153
154	利用者	EX	野菜	0.16 ha	- ha	野菜	0.16 ha	- ha	154
155	認農	EY	野菜	1.78 ha	- ha	野菜	1.78 ha	- ha	155
156	認農	EZ	野菜	2.37 ha	- ha	野菜	2.37 ha	- ha	156
157	利用者	FA	野菜	0.23 ha	- ha	野菜	0.23 ha	- ha	157
158	認農	FB	野菜	2.61 ha	- ha	野菜	2.61 ha	- ha	158
159	利用者	FC	野菜	0.05 ha	- ha	野菜	0.05 ha	- ha	159
160	認農	FD	野菜	1.84 ha	- ha	野菜	2.84 ha	- ha	160
161	利用者	FE	水稲	0.05 ha	- ha	水稲	0.05 ha	- ha	161
162	利用者	FF	野菜	0.41 ha	- ha	野菜	0.41 ha	- ha	162
163	利用者	FG	野菜、ぶどう	0.27 ha	- ha	野菜、ぶどう	0.27 ha	- ha	163
164	利用者	FH	野菜	0.17 ha	- ha	野菜	0.17 ha	- ha	164
165	利用者	FI	野菜	0.34 ha	- ha	野菜	0.34 ha	- ha	165
166	利用者	FJ	水稲、野菜	0.78 ha	- ha	水稲、野菜	0.78 ha	- ha	166
167	利用者	FK	野菜	0.30 ha	- ha	野菜	0.30 ha	- ha	167
168	利用者	FL	野菜	0.46 ha	- ha	野菜	0.46 ha	- ha	168
169	利用者	FM	野菜	0.33 ha	- ha	野菜	0.33 ha	- ha	169
170	認農	FN	野菜	2.70 ha	- ha	野菜	2.70 ha	- ha	170
171	利用者	FO	野菜	0.32 ha	- ha	野菜	0.32 ha	- ha	171
172	利用者	FP	野菜	0.05 ha	- ha	野菜	0.05 ha	- ha	172
173	認農	FQ	野菜	2.99 ha	- ha	野菜	2.99 ha	- ha	173
174	利用者	FR	野菜	0.13 ha	- ha	野菜	0.13 ha	- ha	174
175	利用者	FS	水稲、野菜、ぶ	0.35 ha	- ha	水稲、野菜、ぶ	0.35 ha	- ha	175
176	利用者	FT	野菜	0.11 ha	- ha	野菜	0.11 ha	- ha	176
177	利用者	FU	野菜	0.02 ha	- ha	野菜	0.02 ha	- ha	177
178	利用者	FV	水稲	0.21 ha	- ha	水稲	0.21 ha	- ha	178
179	利用者	FW	野菜	0.02 ha	- ha	野菜	0.02 ha	- ha	179
180	到達	FX	野菜	1.09 ha	- ha	野菜	1.09 ha	- ha	180
181	到達	FY	野菜	1.81 ha	- ha	野菜	1.81 ha	- ha	181
182	認農	FZ	野菜	2.94 ha	- ha	野菜	ha	- ha	182
183	利用者	GA	野菜	0.04 ha	- ha	野菜	0.04 ha	- ha	183
184	利用者	GB	ぶどう	0.14 ha	- ha	ぶどう	0.14 ha	- ha	184
185	到達	GC	野菜	0.34 ha	- ha	野菜	0.34 ha	- ha	185
186	利用者	GD	野菜	0.14 ha	- ha	野菜	0.14 ha	- ha	186
187	利用者	GE	野菜	0.72 ha	- ha	野菜	0.72 ha	- ha	187
188	利用者	GF	野菜	0.50 ha	- ha	野菜	0.50 ha	- ha	188
189	利用者	GG	野菜	1.01 ha	- ha	野菜	1.01 ha	- ha	189
190	利用者	GH	水稲	0.15 ha	- ha	水稲	0.15 ha	- ha	190
191	利用者	GI	野菜	0.10 ha	- ha	野菜	0.10 ha	- ha	191
192	認就	GJ	花き	0.00 ha	- ha	野菜	0.10 ha	- ha	
193	利用者	GK	野菜	0.01 ha	- ha	野菜	0.01 ha	- ha	192
194	到達	GL	野菜	0.07 ha	- ha	野菜	0.07 ha	- ha	193
195	認農	GM	野菜	1.77 ha	- ha	野菜	1.77 ha	- ha	194
196	利用者	GN	野菜	0.32 ha	- ha	野菜	0.32 ha	- ha	195
197	利用者	GO	野菜	0.96 ha	- ha	野菜	0.96 ha	- ha	196
198	利用者	GP	野菜	0.06 ha	- ha	野菜	0.06 ha	- ha	197
199	認農	GQ	野菜	2.42 ha	- ha	野菜	2.42 ha	- ha	198
200	利用者	GR	野菜	0.78 ha	- ha	野菜	0.78 ha	- ha	199
201	利用者	GS	野菜	0.14 ha	- ha	野菜	0.14 ha	- ha	200
202	到達	GT	野菜、ぶどう	0.60 ha	- ha	野菜、ぶどう	0.60 ha	- ha	201
203	利用者	GU	野菜、水稲	0.47 ha	- ha	野菜、水稲	0.47 ha	- ha	202
204	到達	GV	野菜	0.47 ha	- ha	野菜	0.47 ha	- ha	203
205	利用者	GW	野菜	0.12 ha	- ha	野菜	0.12 ha	- ha	204
206	認農	GX	野菜	1.00 ha	- ha	野菜	1.00 ha	- ha	205
207	到達	GY	水稲、野菜	2.90 ha	- ha	水稲、野菜	2.90 ha	- ha	206
208	利用者	GZ	野菜	0.06 ha	- ha	野菜	0.06 ha	- ha	207
209	利用者	HA	野菜	0.44 ha	- ha	野菜	0.44 ha	- ha	208

将来検討地

210	利用者	HB	野菜	1.50 ha	- ha	野菜	1.50 ha	- ha	209
211	利用者	HC	水稻	0.08 ha	- ha	水稻	0.08 ha	- ha	210
212	利用者	HD	水稻、野菜	0.69 ha	- ha	水稻、野菜	0.69 ha	- ha	211
213	認農	HE	野菜	1.42 ha	- ha	野菜	1.42 ha	- ha	212
214	到達	HF	野菜	0.18 ha	- ha	野菜	0.18 ha	- ha	213
215	利用者	HG	水稻、野菜	0.46 ha	- ha	水稻、野菜	0.46 ha	- ha	214
216	利用者	HH	水稻、野菜	0.16 ha	- ha	水稻、野菜	0.16 ha	- ha	215
217	利用者	HI	野菜	0.85 ha	- ha	野菜	0.85 ha	- ha	216
218	利用者	HJ	野菜	1.10 ha	- ha	野菜	1.10 ha	- ha	217
219	認農	HK	野菜	1.45 ha	- ha	野菜	2.45 ha	- ha	218
220	利用者	HL	野菜	0.23 ha	- ha	野菜	0.23 ha	- ha	219
221	利用者	HM	水稻	0.07 ha	- ha	水稻	0.07 ha	- ha	220
222	利用者	HN	野菜	0.70 ha	- ha	野菜	0.00 ha	- ha	221
223	利用者	HO	野菜	0.12 ha	- ha	野菜	0.12 ha	- ha	222
224	利用者	HP	水稻、野菜	0.39 ha	- ha	水稻、野菜	0.39 ha	- ha	223
225	認農	HQ	野菜	1.62 ha	- ha	-	0.00 ha	- ha	224
226	利用者	HR	野菜	0.08 ha	- ha	野菜	0.08 ha	- ha	225
227	利用者	HS	野菜	0.04 ha	- ha	野菜	0.04 ha	- ha	226
228	認農	HT	野菜	2.41 ha	- ha	野菜	2.41 ha	- ha	227
229	利用者	HU	野菜	1.36 ha	- ha	野菜	1.36 ha	- ha	228
230	利用者	HV	野菜	0.14 ha	- ha	野菜	0.14 ha	- ha	229
231	利用者	HW	野菜	0.63 ha	- ha	野菜	0.63 ha	- ha	230
232	認農	HX	野菜	3.34 ha	- ha	野菜	3.34 ha	- ha	231
233	到達	HY	野菜	2.47 ha	- ha	野菜	2.47 ha	- ha	232
234	利用者	HZ	水稻	0.11 ha	- ha	水稻	0.11 ha	- ha	233
235	到達	IA	野菜	2.13 ha	- ha	野菜	2.13 ha	- ha	234
236	利用者	IB	野菜	0.16 ha	- ha	野菜	0.16 ha	- ha	235
237	到達	IC	野菜	0.52 ha	- ha	野菜	0.52 ha	- ha	236
238	利用者	ID	野菜	0.12 ha	- ha	野菜	0.12 ha	- ha	237
239	利用者	IE	野菜	0.06 ha	- ha	野菜	0.06 ha	- ha	238
240	利用者	IF	野菜	0.02 ha	- ha	野菜	0.02 ha	- ha	239
241	利用者	IG	野菜	0.20 ha	- ha	野菜	0.20 ha	- ha	240
242	農協	IH	野菜	0.82 ha	- ha	野菜	0.82 ha	- ha	241
243	認農	II	水稻、野菜	10.97 ha	- ha	水稻、野菜	15.97 ha	- ha	242
244	利用者	IJ	水稻、野菜	1.50 ha	- ha	水稻、野菜	1.50 ha	- ha	243
245	認農	IK	水稻、野菜	0.37 ha	- ha	水稻、野菜	0.37 ha	- ha	244
246	利用者	IL	野菜	0.21 ha	- ha	野菜	0.21 ha	- ha	245
247	利用者	IM	野菜	0.23 ha	- ha	野菜	0.23 ha	- ha	246
248	利用者	IN	水稻、野菜、	0.74 ha	- ha	水稻、野菜、	0.74 ha	- ha	247
249	認農	IO	野菜	1.82 ha	- ha	野菜	1.08 ha	- ha	248
250	利用者	IP	野菜	0.07 ha	- ha	野菜	0.07 ha	- ha	249
251	認農	IQ	野菜	2.03 ha	- ha	野菜	2.03 ha	- ha	250
252	利用者	IR	野菜	0.59 ha	- ha	野菜	0.59 ha	- ha	251
253	利用者	IS	野菜	0.05 ha	- ha	野菜	0.05 ha	- ha	252
254	認農	IT	野菜	0.66 ha	- ha	野菜	0.66 ha	- ha	253
255	到達	IU	野菜	0.14 ha	- ha	野菜	0.14 ha	- ha	254
256	利用者	IV	野菜	0.03 ha	- ha	野菜	0.03 ha	- ha	255
257	認農	IW	野菜	3.26 ha	- ha	野菜	3.26 ha	- ha	256
258	利用者	IX	野菜、桃	1.23 ha	- ha	野菜、桃	1.23 ha	- ha	257
259	認農	IY	野菜	1.91 ha	- ha	野菜	1.91 ha	- ha	258
260	利用者	IZ	野菜	0.62 ha	- ha	野菜	0.62 ha	- ha	259
261	利用者	JA	野菜	0.05 ha	- ha	野菜	0.05 ha	- ha	260
262	認農	JB	野菜、ぶどう	0.57 ha	- ha	野菜、ぶどう	0.57 ha	- ha	261
263	利用者	JC	野菜	0.14 ha	- ha	野菜	0.14 ha	- ha	262
264	利用者	JD	野菜	0.05 ha	- ha	野菜	0.05 ha	- ha	263
265	利用者	JE	野菜	0.09 ha	- ha	野菜	0.09 ha	- ha	264
266	認農	JF	野菜	2.10 ha	- ha	野菜	2.10 ha	- ha	265
267	利用者	JG	野菜	0.04 ha	- ha	野菜	0.04 ha	- ha	266
268	認農	JH	野菜	0.25 ha	- ha	野菜	0.25 ha	- ha	267
269	利用者	JI	野菜	0.27 ha	- ha	野菜	0.27 ha	- ha	268
270	利用者	JJ	野菜	0.06 ha	- ha	野菜	0.06 ha	- ha	269
271	利用者	JK	野菜、ぶどう	0.57 ha	- ha	野菜、ぶどう	0.57 ha	- ha	270
272	利用者	JL	野菜	0.11 ha	- ha	野菜	0.11 ha	- ha	271
273	利用者	JM	野菜	0.12 ha	- ha	野菜	0.12 ha	- ha	272
274	認農	JN	水稻、野菜	1.14 ha	- ha	水稻、野菜	1.14 ha	- ha	273
275	利用者	JO	野菜	0.14 ha	- ha	野菜	0.14 ha	- ha	274
276	認農	JP	野菜	1.56 ha	- ha	野菜	1.56 ha	- ha	275
277	認農	JQ	野菜	2.61 ha	- ha	野菜	0.00 ha	- ha	276
278	利用者	JR	野菜	0.09 ha	- ha	野菜	0.09 ha	- ha	277
279	認農	JS	野菜	2.99 ha	- ha	野菜	2.99 ha	- ha	278
280	利用者	JT	水稻	0.14 ha	- ha	水稻	0.14 ha	- ha	279
281	認就	JU	水稻、野菜	1.44 ha	- ha	水稻、野菜	2.44 ha	- ha	280
282	利用者	JV	野菜	0.13 ha	- ha	野菜	0.13 ha	- ha	281

将来検討地

将来検討地

将来検討地

283	利用者	JW	野菜	0.59 ha	- ha	野菜	0.59 ha	- ha	282
284	到達	JX	野菜	0.94 ha	- ha	野菜	0.00 ha	- ha	283
285	利用者	JY	野菜	0.62 ha	- ha	野菜	0.62 ha	- ha	284
286	利用者	JZ	野菜、ぶどう	0.31 ha	- ha	野菜、ぶどう	0.31 ha	- ha	285
287	利用者	KA	野菜	0.61 ha	- ha	野菜	0.61 ha	- ha	286
288	利用者	KB	水稲、野菜	0.62 ha	- ha	水稲、野菜	0.62 ha	- ha	287
289	利用者	KC	水稲、野菜	0.53 ha	- ha	水稲、野菜	0.53 ha	- ha	288
290	認農	KD	水稲、野菜	1.70 ha	- ha	水稲、野菜	1.70 ha	- ha	289
291	利用者	KE	水稲、野菜	0.51 ha	- ha	水稲、野菜	0.51 ha	- ha	290
292	利用者	KF	野菜	0.01 ha	- ha	野菜	0.01 ha	- ha	291
293	認農	KG	野菜	1.15 ha	- ha	野菜	1.15 ha	- ha	292
294	認農	KH	水稲、野菜	3.15 ha	- ha	水稲、野菜	3.15 ha	- ha	293
295	利用者	KI	野菜	0.03 ha	- ha	野菜	0.03 ha	- ha	294
296	利用者	KJ	水稲、野菜	0.93 ha	- ha	水稲、野菜	0.93 ha	- ha	295
297	利用者	KK	水稲	0.13 ha	- ha	水稲	0.13 ha	- ha	296
298	利用者	KL	水稲	0.05 ha	- ha	水稲	0.05 ha	- ha	297
299	利用者	KM	野菜	0.84 ha	- ha	野菜	0.84 ha	- ha	298
300	利用者	KN	水稲、野菜	0.91 ha	- ha	水稲、野菜	0.91 ha	- ha	299
301	利用者	KO	野菜	0.15 ha	- ha	野菜	0.15 ha	- ha	300
302	利用者	KP	水稲、野菜	0.20 ha	- ha	水稲、野菜	0.20 ha	- ha	301
303	利用者	KQ	水稲、野菜	0.57 ha	- ha	水稲、野菜	0.57 ha	- ha	302
304	利用者	KR	水稲、野菜	0.86 ha	- ha	水稲、野菜	0.86 ha	- ha	303
305	到達	KS	水稲、野菜	1.62 ha	- ha	水稲、野菜	1.62 ha	- ha	304
306	認農	KT	水稲、野菜	2.07 ha	- ha	水稲、野菜	2.07 ha	- ha	305
307	利用者	KU	野菜	0.14 ha	- ha	野菜	0.14 ha	- ha	306
308	利用者	KV	野菜	0.02 ha	- ha	野菜	0.02 ha	- ha	307
309	認農	KW	野菜	1.21 ha	- ha	野菜	ha	- ha	308
310	到達	KX	野菜	0.15 ha	- ha	野菜	0.15 ha	- ha	309
311	利用者	KY	野菜	0.12 ha	- ha	野菜	0.12 ha	- ha	310
312	利用者	KZ	野菜	0.39 ha	- ha	野菜	0.39 ha	- ha	311
313	利用者	LA	野菜	0.26 ha	- ha	野菜	0.26 ha	- ha	312
314	利用者	LB	野菜	0.29 ha	- ha	野菜	0.29 ha	- ha	313
315	利用者	LC	野菜	0.05 ha	- ha	野菜	0.05 ha	- ha	314
316	利用者	LD	野菜	0.19 ha	- ha	野菜	0.19 ha	- ha	315
317	利用者	LE	野菜	0.44 ha	- ha	野菜	0.44 ha	- ha	316
318	認農	LF	野菜	0.65 ha	- ha	野菜	0.27 ha	- ha	317
319	利用者	LG	野菜	0.13 ha	- ha	野菜	0.13 ha	- ha	318
320	認農	LH	野菜	1.35 ha	- ha	野菜	1.35 ha	- ha	319
321	利用者	LI	野菜	0.80 ha	- ha	野菜	0.80 ha	- ha	320
322	利用者	LJ	野菜	0.47 ha	- ha	野菜	0.47 ha	- ha	321
323	認農	LK	野菜	0.10 ha	- ha	野菜	0.10 ha	- ha	322
324	利用者	LL	野菜	0.83 ha	- ha	野菜	0.83 ha	- ha	323
325	利用者	LM	野菜	0.05 ha	- ha	野菜	0.05 ha	- ha	324
326	利用者	LN	野菜	0.09 ha	- ha	野菜	0.09 ha	- ha	325
327	認農	LO	野菜	0.52 ha	- ha	野菜	0.52 ha	- ha	326
328	利用者	LP	野菜	0.14 ha	- ha	野菜	0.14 ha	- ha	327
329	利用者	LQ	野菜	0.34 ha	- ha	野菜	0.34 ha	- ha	328
330	利用者	LR	野菜、ぶどう	1.51 ha	- ha	野菜、ぶどう	1.51 ha	- ha	329
331	利用者	LS	水稲、野菜	0.14 ha	- ha	水稲、野菜	0.14 ha	- ha	330
332	利用者	LT	水稲、野菜	3.94 ha	- ha	水稲、野菜	3.94 ha	- ha	331
333	認就	LU	水稲、野菜	2.98 ha	- ha	水稲、野菜	3.98 ha	- ha	332
334	認農	LV	水稲、野菜、	2.80 ha	- ha	水稲、野菜、	2.80 ha	- ha	333
335	利用者	LW	水稲	0.19 ha	- ha	水稲	0.19 ha	- ha	334
336	利用者	LX	野菜	0.17 ha	- ha	野菜	0.17 ha	- ha	335
337	到達	LY	野菜	0.26 ha	- ha	野菜	0.26 ha	- ha	336
338	利用者	LZ	野菜	0.08 ha	- ha	野菜	0.08 ha	- ha	337
339	認就	MA	野菜	1.79 ha	- ha	野菜	1.79 ha	- ha	338
340	利用者	MB	野菜	0.38 ha	- ha	野菜	0.38 ha	- ha	339
341	利用者	MC	ぶどう	0.48 ha	- ha	ぶどう	0.48 ha	- ha	340
342	利用者	MD	野菜	0.13 ha	- ha	野菜	0.13 ha	- ha	341
343	認農	ME	水稲、野菜	0.61 ha	- ha	水稲、野菜	1.61 ha	- ha	342
344	利用者	MF	野菜	0.09 ha	- ha	野菜	0.09 ha	- ha	343
345	利用者	MG	野菜	0.10 ha	- ha	野菜	0.10 ha	- ha	344
346	利用者	MH	野菜	0.17 ha	- ha	野菜	0.17 ha	- ha	345
347	利用者	MI	ぶどう	0.32 ha	- ha	ぶどう	0.32 ha	- ha	346
348	利用者	MJ	野菜	0.08 ha	- ha	野菜	0.08 ha	- ha	347
349	利用者	MK	野菜	0.10 ha	- ha	野菜	0.10 ha	- ha	348
350	利用者	ML	野菜	0.15 ha	- ha	野菜	0.15 ha	- ha	349
351	利用者	MM	野菜	1.23 ha	- ha	野菜	1.23 ha	- ha	350
352	利用者	MN	野菜	0.45 ha	- ha	野菜	0.45 ha	- ha	351
353	認農	MO	水稲、野菜	16.43 ha	- ha	水稲、野菜	16.43 ha	- ha	352
354	利用者	MP	野菜	0.20 ha	- ha	野菜	0.20 ha	- ha	353
355	利用者	MQ	野菜	0.23 ha	- ha	野菜	0.23 ha	- ha	354

将来検討地

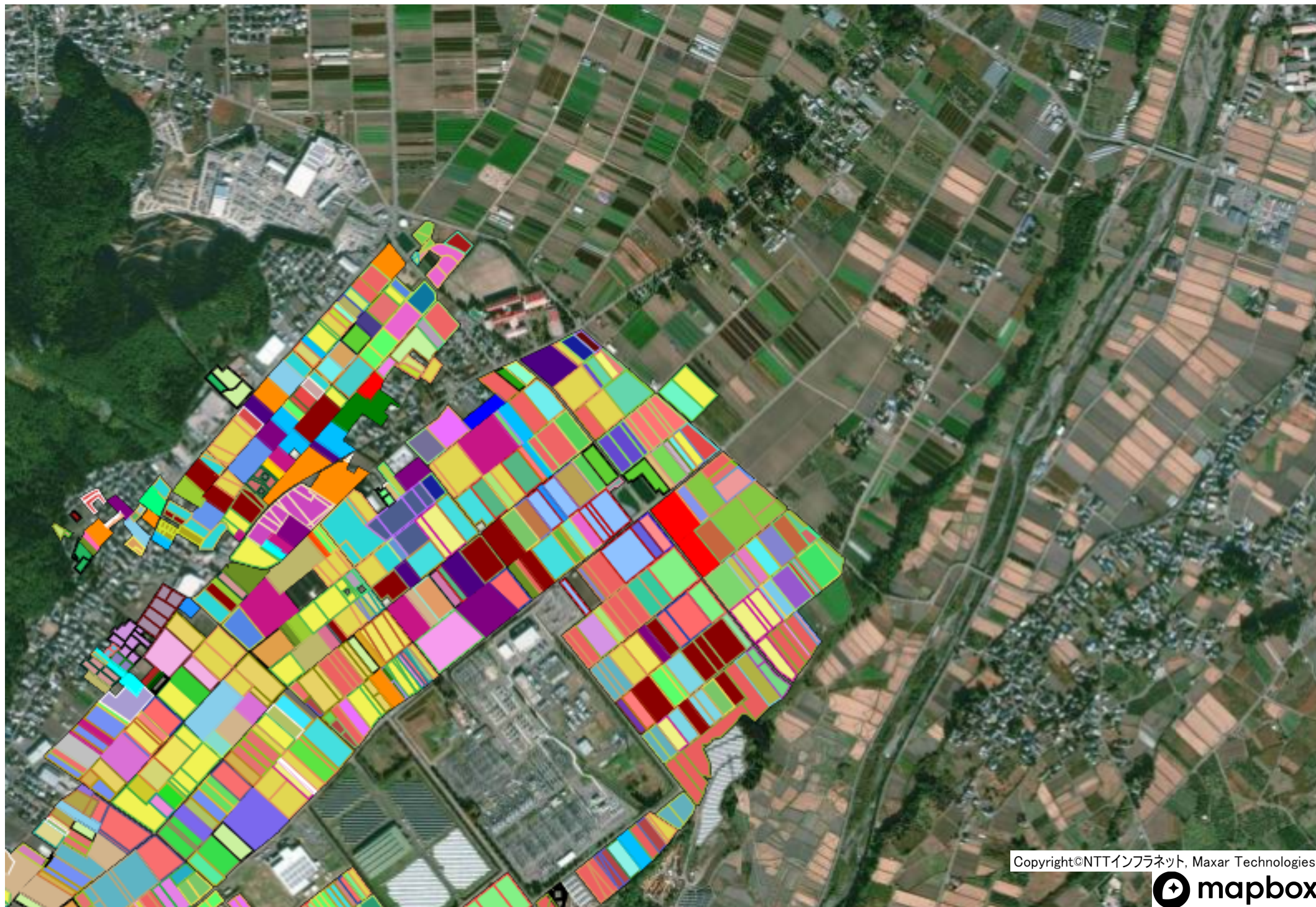
将来検討地

356	利用者	MR	水稻、野菜	0.19 ha	- ha	水稻、野菜	0.19 ha	- ha	355	将来検討地
357	利用者	MS	水稻、野菜	0.56 ha	- ha	水稻、野菜	0.56 ha	- ha	356	
358	利用者	MT	野菜	0.31 ha	- ha	野菜	0.31 ha	- ha	357	
359	利用者	MU	野菜	0.32 ha	- ha	野菜	0.32 ha	- ha	358	
360	利用者	MV	野菜	0.17 ha	- ha	野菜	0.17 ha	- ha	359	
361	利用者	MW	野菜	0.52 ha	- ha	野菜	0.52 ha	- ha	360	
362	利用者	MX	野菜	0.12 ha	- ha	野菜	0.12 ha	- ha	361	
363	利用者	MY	野菜	0.07 ha	- ha	野菜	0.07 ha	- ha	362	
364	利用者	MZ	野菜	0.23 ha	- ha	野菜	0.23 ha	- ha	363	
365	利用者	NA	野菜	0.03 ha	- ha	野菜	0.03 ha	- ha	364	
366	利用者	NB	野菜	0.37 ha	- ha	野菜	0.37 ha	- ha	365	
367	認農	NC	野菜	1.98 ha	- ha	野菜	ha	- ha	366	
368	利用者	ND	野菜	0.09 ha	- ha	野菜	0.09 ha	- ha	367	
369	認農	NE	野菜	0.43 ha	- ha	野菜	0.43 ha	- ha	368	
370	利用者	NF	野菜	0.11 ha	- ha	野菜	0.11 ha	- ha	369	
371	認農	NG	野菜	0.27 ha	- ha	野菜	0.27 ha	- ha	370	
372	認農	NH	野菜	0.57 ha	- ha	野菜	0.57 ha	- ha	371	
373	利用者	NI	野菜	0.05 ha	- ha	野菜	0.05 ha	- ha	372	
374	利用者	NJ	水稻	0.17 ha	- ha	水稻	0.17 ha	- ha	373	
375	利用者	NK	野菜	0.05 ha	- ha	野菜	0.05 ha	- ha	374	
376	利用者	NL	野菜	0.24 ha	- ha	野菜	0.24 ha	- ha	375	
377	利用者	NM	野菜	0.04 ha	- ha	野菜	0.04 ha	- ha	376	
378	利用者	NN	野菜	0.10 ha	- ha	野菜	0.10 ha	- ha	377	
	計	378経営体		282.15 ha	0.00 ha		268.97 ha	0.00 ha		



Copyright©NTTインフラネット, Maxar Technologies | 国土交通省(市街化区域)





Copyright©NTTインフラネット, Maxar Technologies

