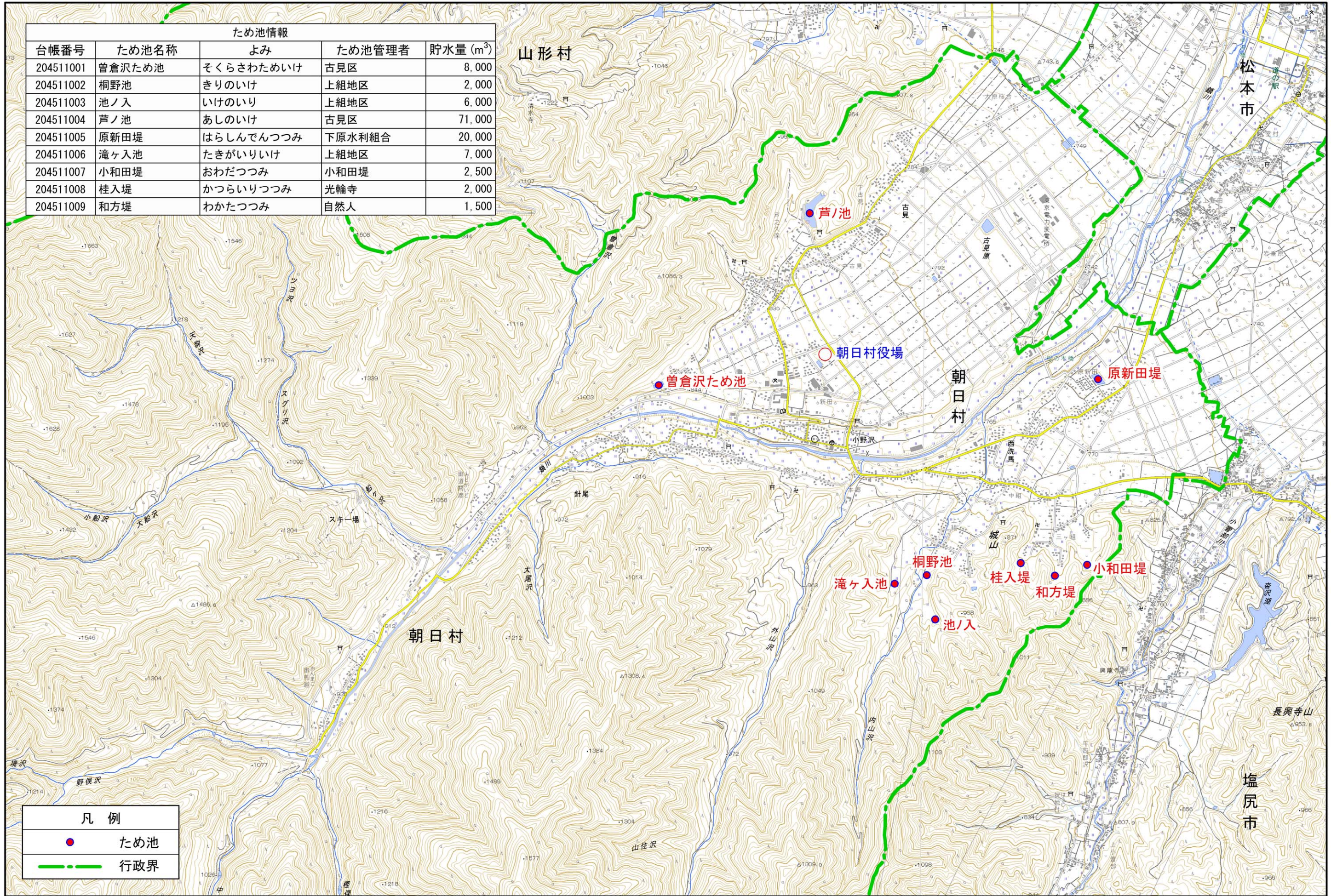


# ため池マップ（朝日村）

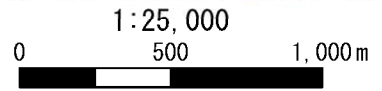


| ため池情報     |        |           |        |                       |
|-----------|--------|-----------|--------|-----------------------|
| 台帳番号      | ため池名称  | よみ        | ため池管理者 | 貯水量 (m <sup>3</sup> ) |
| 204511001 | 曾倉沢ため池 | そくらさわためいけ | 古見区    | 8,000                 |
| 204511002 | 桐野池    | きりのいけ     | 上組地区   | 2,000                 |
| 204511003 | 池ノ入    | いけのいり     | 上組地区   | 6,000                 |
| 204511004 | 芦ノ池    | あしのいけ     | 古見区    | 71,000                |
| 204511005 | 原新田堤   | はらしんでんつつみ | 下原水利組合 | 20,000                |
| 204511006 | 滝ヶ入池   | たきがいりいけ   | 上組地区   | 7,000                 |
| 204511007 | 小和田堤   | おわたつつみ    | 小和田堤   | 2,500                 |
| 204511008 | 桂入堤    | かつらいりつつみ  | 光輪寺    | 2,000                 |
| 204511009 | 和方堤    | わかたつつみ    | 自然人    | 1,500                 |



| 凡例                                       |     |
|--|-----|
| <span style="color: red;">●</span>       | ため池 |
| <span style="color: green;">- - -</span> | 行政界 |

※「測量法に基づく国土地理院長承認（複製）R 1JHF 1265」  
 「本製品を複製する場合には、国土地理院の長の承認を得なければならない。」



【連絡先】  
 朝日村 建設環境課 TEL:0263-99-4103