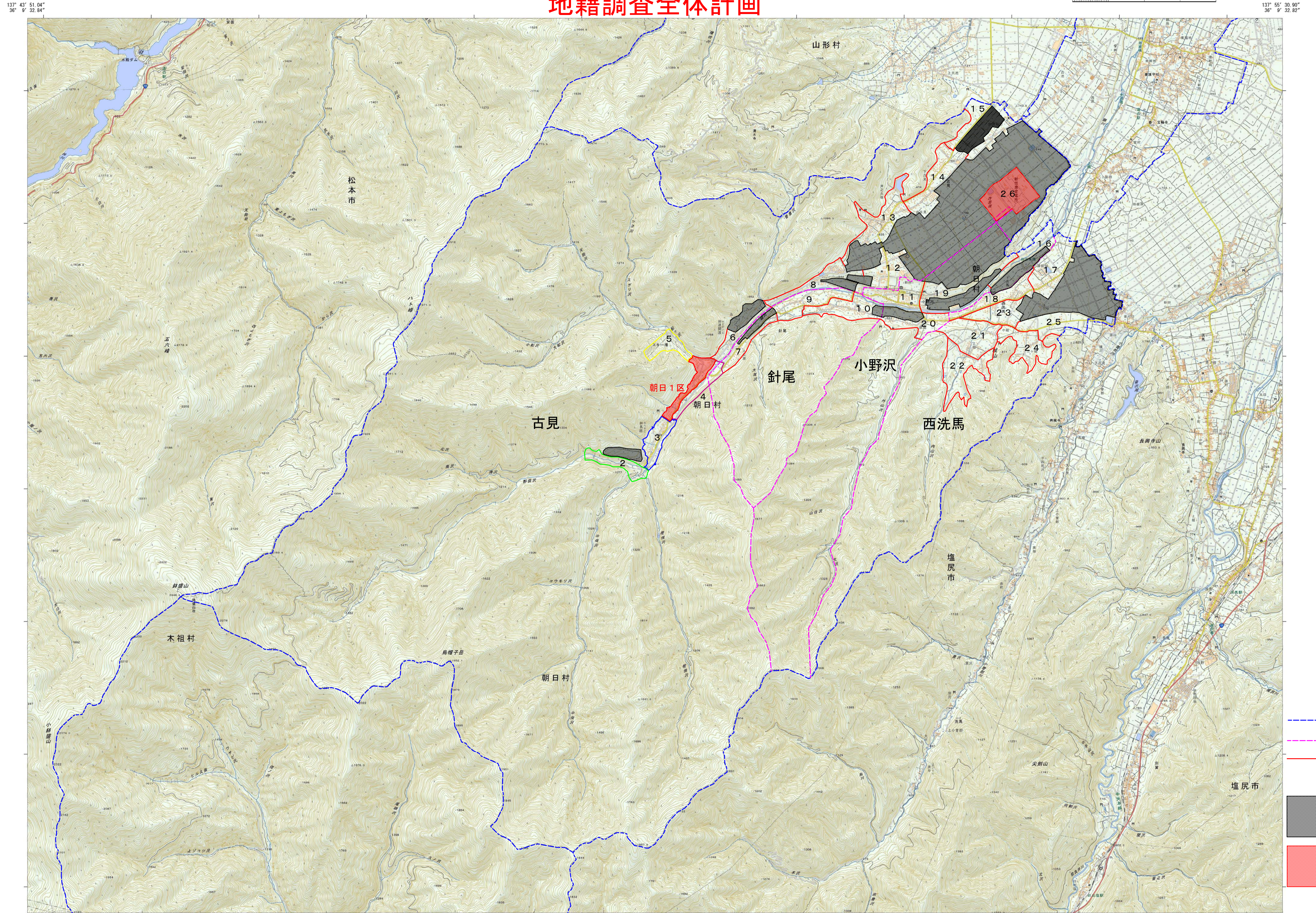


長野県東筑摩郡朝日村 地籍調査全体計画



137° 43' 51.04" 36° 9' 32.84" 137° 55' 30.90" 36° 9' 32.82"

1. 投影はユニバーサル横メルカトル図法、座標帯は第53帯、中央子午線は東経135°
 2. 図郭に付した短線は経緯度差1分ごとの目盛
 3. 高さの基準は東京湾の平均海面
 4. 等高線及び等深線の間隔は10メートル

5. 磁気偏角は西偏約7° 40'
 6. 図式は平成24年電子地形図25000図式
 7. 本図上部の枠内には、この地図の購入者が入力したものをそのまま記載しています

- 市町村界
- 大字界
- 調査区域 (計画)
- 土地改良等実施済み地区
- 朝日1区